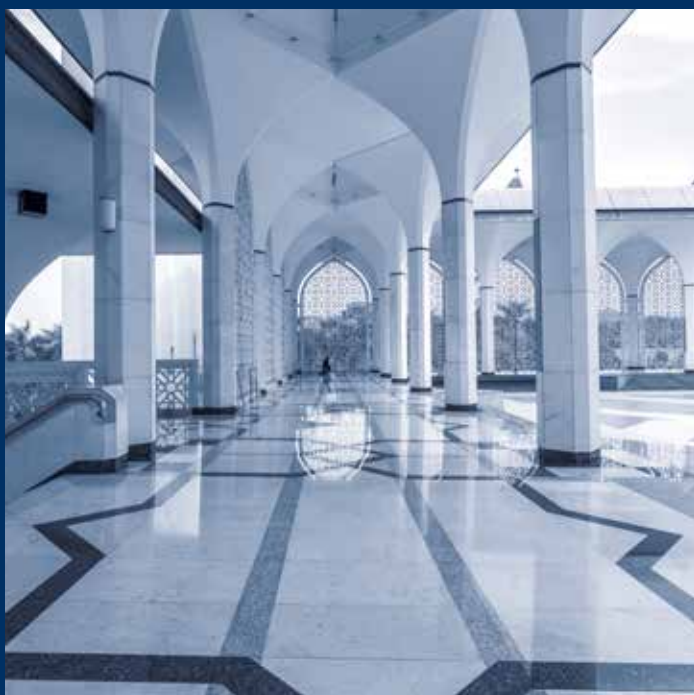
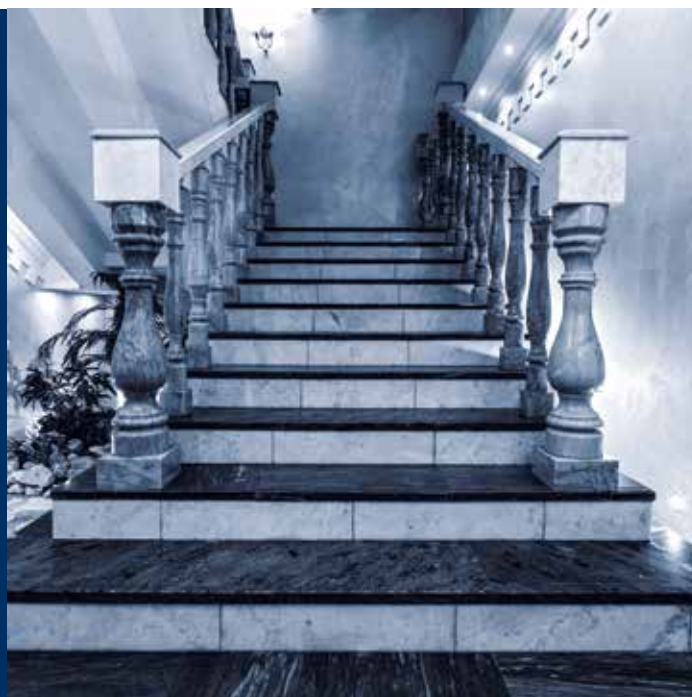


brembana venkon

Débiteuse 5 axes



CMS fait partie du groupe SCM, leader mondial des technologies d'usinage d'une large gamme de matériaux: bois, plastique, verre, pierre, métal et matériaux composites. Les entreprises du Groupe sont, partout dans le monde, le partenaire solide et fiable des principales industries manufacturières dans divers secteurs de produits: de l'ameublement au Bâtiment, de l'automobile à l'aérospatiale, du nautisme à la transformation des matières plastiques. Le groupe SCM soutient et coordonne le développement d'un système d'excellence industrielle dans trois grands centres de production spécialisés, employant plus de 4.000 employés et présents directement sur les 5 continents. SCM Group représente dans le monde les compétences les plus avancées dans la conception et la construction de machines et de composants pour les processus industriels.

CMS SpA produit des machines et systèmes d'usinage pour les matériaux composites, fibre de carbone, aluminium, alliages légers, plastique, verre, pierre et marbre. Fondée en 1969 par Pietro Aceti, le but était d'offrir des solutions personnalisées et avant-gardistes, basées sur une vraie connaissance des besoins du client. D'importantes innovations technologiques générées par des investissements conséquents en recherche et développement et par l'acquisition de sociétés de qualité, ont permis une croissance permanente dans les différents secteurs de référence.

brembana venkon



CMS Stone Technology produit des solutions avant-gardistes pour l'usinage du marbre et de la pierre naturelle et composite. Sous la marque Brembana Macchine, CMS Stone Technology a été, dans les années 80, le 1er fabricant de centre d'usinage dédié à la pierre, grâce à son fondateur Pietro Aceti. **CMS Stone Technology** a toujours été un partenaire technologique fiable dans la conception de solutions uniques, quelles que soient les exigences, dans le monde de l'architecture, la construction, la décoration intérieure et extérieure et partout où l'utilisation du marbre et de la pierre est requis.

APPLICATIONS	4-5
BREMBANA VENKON AVANTAGES TECHNOLOGIQUES	6-7
ACCESSOIRES	8-9
OPTIONS	10-11
LOGICIEL	12
DIMENSIONS ET DONEES TECHNIQUES	13
LA GAMME	14-15



APPLICATIONS



aménagement | plans de travail cuisine et salle de bains | incrustations et mosaïques | seuils et escaliers



art funéraire | mobilier urbain | architecture et bâtiment



Strong.

Modern.

Adaptable.

Reliable.

Technological solutions.

SMART machines for you production needs.

Débiteuse 5 axes

BREMBANA VENKON

AVANTAGES TECHNOLOGIQUES



EN SAVOIR PLUS

DÉBITEUSE MONOBLOC 5 AXES

Nouvelle génération de débiteuse 5 axes à pont entièrement gérée par une commande numérique.

Compacte et facile à installer, elle ne requiert aucun type de fondation rendant ainsi immédiat son éventuel repositionnement.

La machine a été spécialement conçue pour tous les ateliers qui réalisent des découpes dans des plaques jusqu'à 200 mm d'épaisseur (avec un disque Ø 625 mm) de pierre naturelle, composite et céramique.

Le poids de la machine, qui peut atteindre 4,4 tonnes, garantit une parfaite rigidité pour la réalisation de:

- plans de travail des cuisines
- dessus des lavabos de salles de bains
- panneaux muraux décoratifs (intérieurs et extérieurs)
- pavage
- seuils de portes, escaliers et appuis de
- mobilier urbain

PRINCIPAUX AVANTAGES POUR L'ACHETEUR

- + **Mécanique unique:** le poids de 4.400 kg du centre d'usinage assure l'excellente absorption des contraintes générées par les usinages tout en garantissant une grande précision constante et durable. Le bâti fixé directement au sol, sans qu'aucun travail de génie civil ne soit nécessaire, augmente la stabilité et les performances de la machine.
- + **Travail en toute sécurité:** station de revissage automatique du disque activable au moyen d'une fonction dédiée sur le panneau de commande de l'opérateur.
- + **Une liberté sans fin pour tous vos projets:** les axes rotatifs sont entièrement interpolés avec les axes linéaires: la machine est, le cas échéant, en mesure d'effectuer des usinages à 5 axes avec outil et/ou disque.
- + **Programmation facile:** programmation simple et intuitive grâce au logiciel embarqué sur la machine.

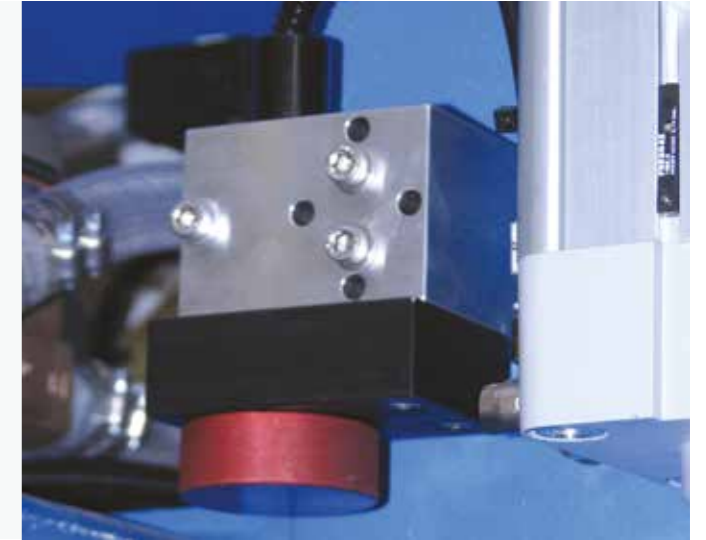


ACCESSOIRES

BANC DE BASCULEMENT, disponible avec une table en bois ou caoutchouc (option), portée maxi jusqu'à 800 Kg



LASER EN CROIX utilisé pour définir de manière simple et rapide la pièce origine ou pour obtenir un gabarit bidimensionnel à utiliser pour des usinages successifs

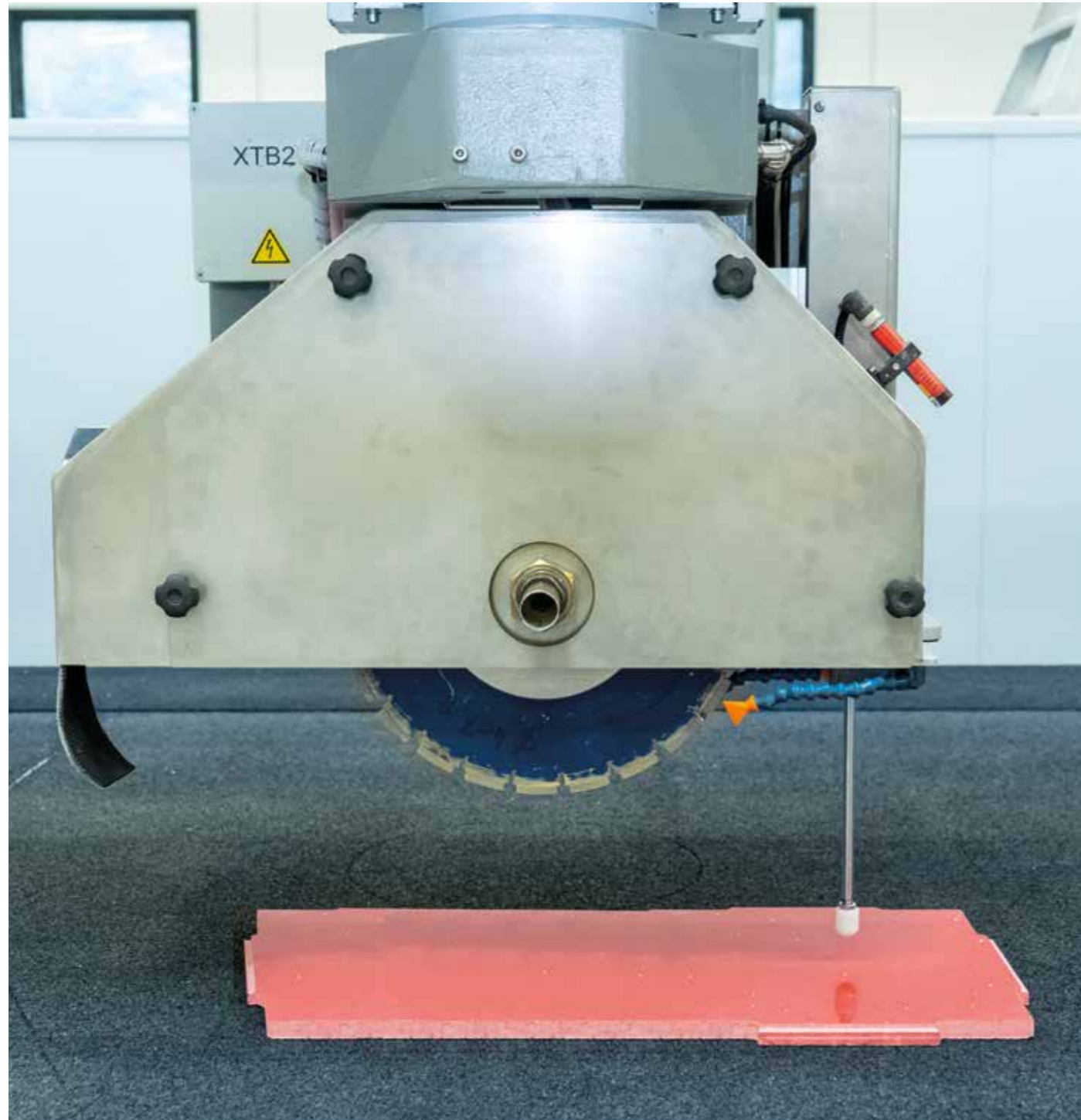


PC PANEL avec commandes tactiles et écran 15"



ELECTRO-BROCHE gérée par un convertisseur, qui permet de réguler le nombre de tours de 0 à 5 000 rpm. Peut être utilisée avec des outils diamantés tels que les fraises ou forêts. Le changement d'outils est manuel.

OPTIONS



PALPEUR DE L'ÉPAISSEUR DES PLAQUES pour le relevé automatique de l'épaisseur de la pièce



PRERÉGLAGE DISQUE pour mesurer le diamètre du disque et la longueur des fraises / forêts



STATION DE REDEMARRAGE AUTOMATIQUE DU DISQUE, activé par une fonction spécifique sur le tableau de l'opérateur

BREMBANA VENKON

LOGICIEL

Le logiciel a été entièrement développé par CMS afin de gérer de la manière la plus simple et immédiate tous les usinages typiques du secteurs:

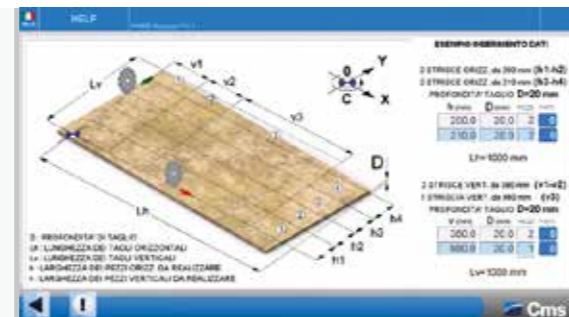
- Coupes linéaires / paramétriques (verticales ou inclinées).
- Perçage et fraisage.
- Plans de travail de cuisine, avec reprise des angles internes à l'aide d'une fraise ou d'un forêt.

En ajoutant un module logiciel, la machine est complétée par les fonctions supplémentaires suivantes:

- Importation de fichiers DXF créés par une CAO externe.
- Nesting manuel.
- Profils 3D linéaires ou incurvés.
- Lustrage par plateaux-supports avec inserts Frankfurt.
- Gravure / Ecriture (en option).

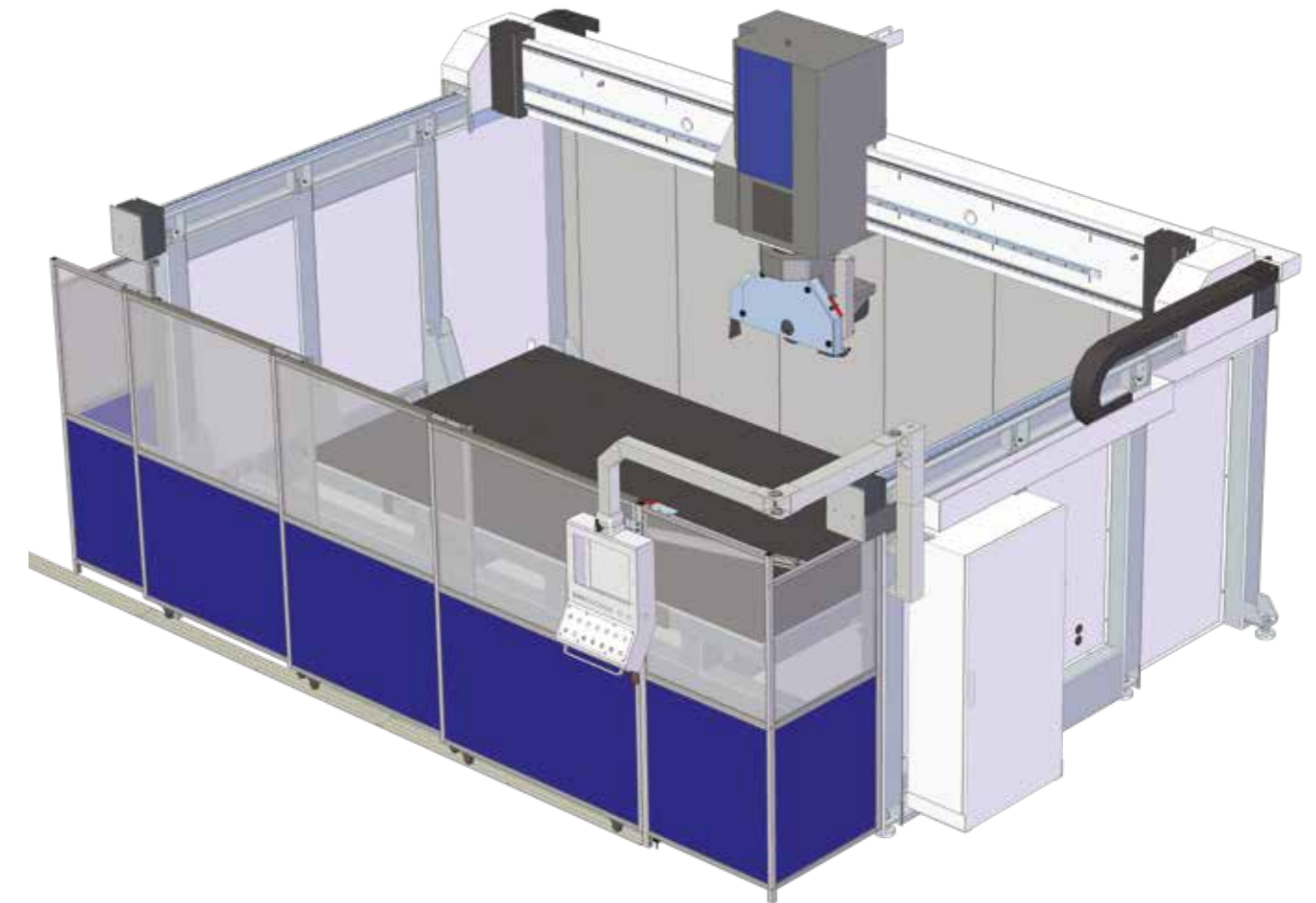
La machine peut être gérée en mode manuel ou automatique, en utilisant des programmes paramétriques offerts par le logiciel et le laser en croix, fournis de série avec la machine.

Pour chaque usinage, une session de support à l'opérateur est prévue, illustrant les opérations à exécuter directement (video).



BREMBANA VENKON

DIMENSIONS ET DONEES TECHNIQUES



BREMBANA VENKON: DONNEES TECHNIQUES

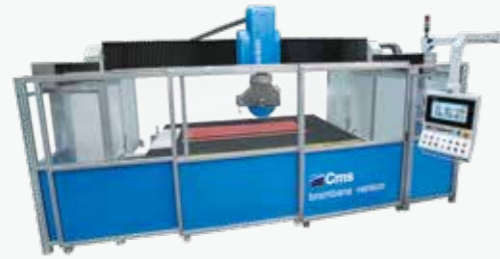
DIAMETRE DISQUE	350 ÷ 625 mm
EPAISSEUR MAXIMALE USINABLE (DISQUE A LA VERTICALE)	200 mm
ELECTRO-BROCHE	14,3 KW
ROTATION ELECTRO-BROCHE	0÷5000 tours/min.
ROTATION TETE (AXE C)	± 180° (360°)
INCLINAISON TETE (AXE A)	0° - 90°
COURSE ET VITESSE AXE X	3950 mm - 30 m/min
COURSE ET VITESSE AXE Y	2450 mm - 25 m/min
COURSE ET VITESSE AXE Z	400 mm - 7.5 m/min
DIMENSIONS TABLE D'USINAGE	3600x2000 mm
ESPACE MINIMUM REQUIS POUR L'INSTALLATION	6400*x4110x3020 mm
POIDS TOTAL DE LA MACHINE	jusqu'à 4.400 kg

* sauf espace nécessaire à l'accès à l'armoire électrique

LA GAMME CMS STONE TECHNOLOGY

POUR L'USINAGE DE LA PIERRE

DÉBITEUSES 5 AXES



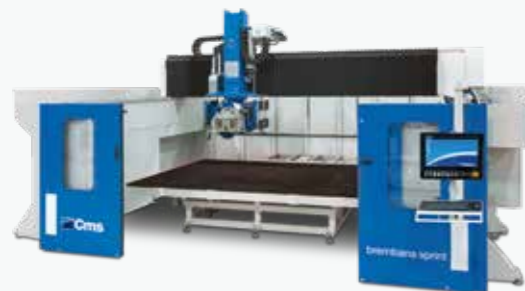
BREMBANA VENKON



BREMBANA KOSMOS



BREMBANA KRATOS



BREMBANA SPRINT



BREMBANA GIXA

DÉBITEUSES 5 AXES COMBINÉE AU JET D'EAU



BREMBANA KOSMOS JET



BREMBANA FORMAX JET / SPRINT JET

CENTRES D'USINAGE CNC



BREMBANA ELECTA



BREMBANA SPEED



BREMBANA SPEED TR



BREMBANA KARTESIA



BREMBANA MAXIMA



BREMBANA G-REX

MACHINES DE DÉCOUPE AU JET D'EAU ET INTENSIFICATEURS DE PRESSION



BREMBANA EASYLINE



BREMBANA MILESTONE S



BREMBANA PROLINE



BREMBANA AQUATEC



**BREMBANA
JET POWER EVO**



**BREMBANA
E-PUMP**



C.M.S. SPA

via A. Locatelli, 123 - 24019 Zogno (BG) - IT

Tel. +39 0345 64111

info@cms.it

cms.it

a company of **scm**group