





CMS隶属于SCM集团——世界先进技术的领导者，涉及广泛的加工应用领域，如：木材，塑料，玻璃，石材，金属和复合材料等。集团公司的业务遍布全球，是先进制造业可靠的合作伙伴。其广泛的加工应用领域涵盖家具业，建筑业，汽车业，航空航天业，豪华游艇业及塑料加工行业在内的各个市场领域。SCM集团有效组织协助并研发了先进的工业系统，建立了三个大型的、高度专业化的制造中心，拥有超过40000名员工，在世界五大洲建立了广泛的业务。SCM集团：在工业机械和零部件领域中拥有最先进的技术和专利。

CMS SpA生产用于加工复合材料，碳纤维，铝，轻合金，塑料，玻璃，石材，金属的先进加工机床。由Pietro Aceti先生建于1969年，其宗旨是基于对客户生产需求的深入了解，为其提供定制的和最先进的解决方案。大量的技术创新源于持续的研发投入和对优质公司的并购，从而促使公司在各领域的业务持续增长。



CMS Stone Technology 提供用于加工大理石、天然石材和人造石的先进解决方案。凭借 Brembana Macchine品牌，CMS Stone Technology成为 80 年代首家石材加工中心制造商，这一切归功于创始人Pietro Aceti的理念。CMS Stone Technology 一直是可信赖的技术合作伙伴，在建筑工业、结构建筑、室内外装饰以及需要使用石材和大理石产品的任何地方设计独特的解决方案，以满足所有需求。

# waterjet

应用	4-5
用于大理石加工的水射流切割机	6-7
BREMBANA EASYLINE - BREMBANA MILESTONE S - BREMBANA PROLINE - BREMBANA AQUATEC 技术优势	8-15
水射流机器配置 标配/选配	16-23
增压器	24-29
EASYJET DDX 软件	30-31
尺寸与技术数据	32-37
CMS CONNECT / ACTIVE	38-39
组件	40-41
系列	42-43







洗手池和橱柜台面 | 通风外墙 | 镶嵌和马赛克 | 地板



地板 | 壁炉 | 街道家具 | 门槛、楼梯和窗台

**Unparalleled.**  
**New.**  
**Innovative.**  
**Quality.**  
**Ultra.**  
**Effective solutions.**

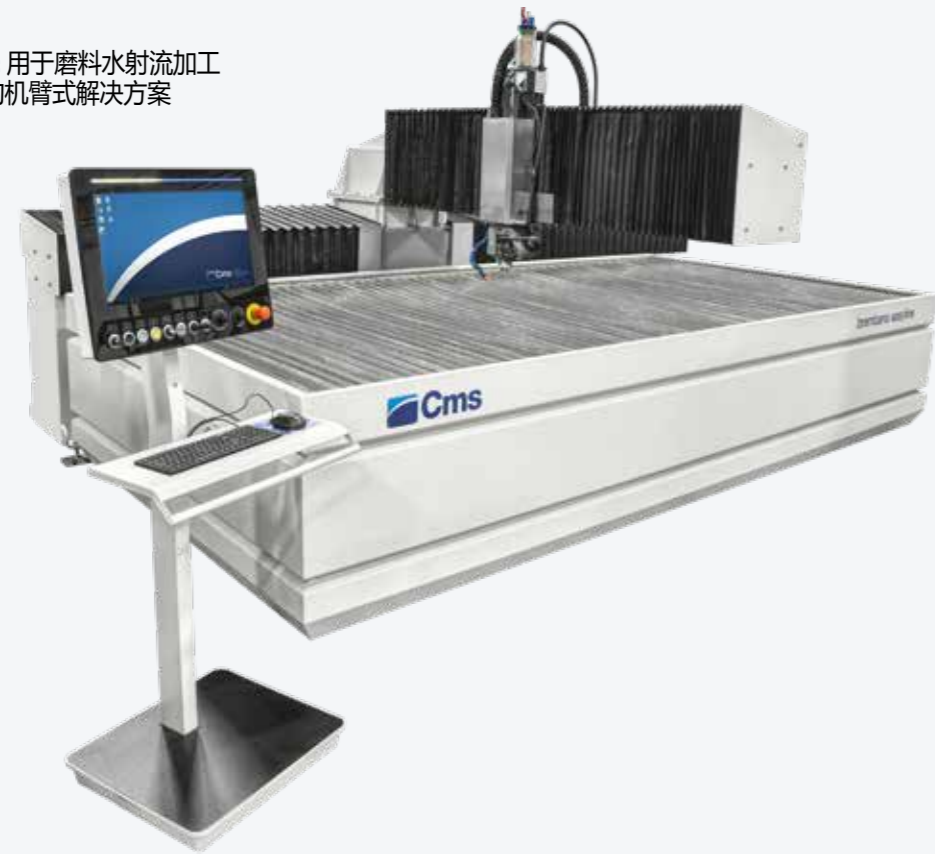
The **UNIQUE** waterjet cutting machines.

水射流切割系统



# 用于大理石加工的水射流切割机

**BREMBANA EASYLINE:** 用于磨料水射流加工的最灵活且易于使用的机臂式解决方案



**BREMBANA PROLINE:** 技术最先进的整体式解决方案，可确保达到业内最顶级的精度和可重复性



**BREMBANA MILESTONE S:** 大理石车间的初步整体式解决方案



**BREMBANA AQUATEC:** 目前市场上最结实的交替加工型模块化解决方案



# BREMBANA EASYLINE

## 技术优势



了解更多

### 3轴和5轴水射流式切割系统

Brembana Easyline是一种高性能的模块化水射流(纯水或磨料)的三轴或五轴切割系统,用途广泛,能够满足不同应用领域的生产需求。

- 独立槽式悬臂结构,确保可轻松进入工作台,使工件装卸快速简便。
- X-Y-Z轴的运动均通过校正钢化齿条上的链轮进行。
- 热焊接的波纹管确保齿条和滑行导轨受到防尘和防水的完全保护。
- 钢结构通过喷砂和陶瓷喷漆进行了防锈处理,从而确保提高抗腐蚀能力。
- 安装的收集槽用于去除残留磨料的疏通系统。

### 主要采购商优势

- + 操作简易:带有独立槽的开放式框架结构简化在三个侧面上的装卸操作。
- + 易于维护:带有防腐陶瓷喷漆的整体槽集成了Evo4链式疏通系统,用于清除残留磨料,可降低91%的维护成本。
- + 易于密封:热焊接的波纹管可保护线性导轨和齿条在加工过程中不受灰尘和水喷射的影响,同时确保切割质量不受影响且零件经久耐用。
- + 水射流的多功能性可加工各种材料,特定的解决方案使生产力最大可提高50%,例如:单槽或双槽交替循环和多头配置。



21.5英寸触屏控制台,位于活动滑架上。



光电屏障:使用光电设备保护工作区域。



最多可控制6轴的远程按键板,允许靠近切割台操作并设置多个原点。



# BREMBANA MILESTONE S

## 技术优势



了解更多

### 3轴和5轴水射流切割系统

Brembana Milestone S是一种纯水射流式或带有水磨刀头的切割系统，能够确保极高精确度的切割，包括3D切割。能够满足不同应用领域的生产需求，是一种先进的、用途广泛的高性能系统。

- 带有固定工作台、移动横梁和高导轨的桥式结构，使机床结构紧凑且运动快速
- 所有运动借助校正钢化齿条由无刷电机驱动
- 由金属片密闭外壳组成的“无粉”系统，确保齿条和滑行导轨受到防尘和防水的完全保护

### 主要采购商优势

- + 无与伦比的切割性能：带电动龙门的整体结构是一个坚固耐用的解决方案，确保40 m/min的速度和2 m/s<sup>2</sup>的加速度，达到市场最高标准。
- + 市场上设计最紧凑的解决方案，无限旋转保证嵌套切割的循环时间减少33%，并且无需恢复C轴转数来对齐电缆和管道。
- + 迷宫式喷漆面板系统可保护线性导轨和齿条在加工过程中不受粉尘和水喷射的影响。



Z轴可实现新的行程，3轴达350 mm，5轴达200 mm。



用于管理水射流切割系统的硬件和软件旨在为操作员提供简单直观的操作界面，用以全面管理系统的所有功能，包括5轴机床的锥度补偿 (JDC)。

# BREMBANA PROLINE

## 技术优势



了解更多

### 水力喷砂射流切割系统

真正的加工中心，用于水射流技术设计的特定解决方案，以确保卓越的技术和生产性能。Brembana Proline的特点是具有一个不锈钢底座，用于管道加工中去除疏通用尽的磨料、自动水位和旋转轴。整体结构使330公斤磨料推进器和新一代混合增压器集成在机器上。由于齿条和磨削钢化螺旋齿轮与游隙小于1弧分的减速器相结合，桥式结构能够保证机床多年一直具有最高的可靠性。轴的齿条和滑行道轨受CMS设计制造的先进的“无粉”系统保护，该系统由金属片密闭外壳构成，确保防尘和防水的完全保护。

- **更多功能**：数不清的标准预设置，以适应新的生产需求
- **更快速**：数控和数字驱动，可加快机器及其附件的设置
- **更紧凑**：所有附件都集成在底座结构中，安装快捷方便
- **更简单**：缩短安装和调试时间

### 主要采购商优势

- + 整体结构使330公斤磨料推进器和新一代混合增压器集成在机器上
- + 管理多达2个并联的4150巴增压器，从而获得最大的生产率以及水射流技术在硬质或厚质材料上的切割多功能性
- + 标配系统预留了位置可以安装清除废磨料的疏浚系统、管轴和水位调节等选配件，使机床适应客户不断增长的生产需求
- + 定位精度为+ 0.035mm，重复精度为+/- 0.025mm，确保切割质量和准确性



齿条与螺旋形齿轮  
X轴与Y轴配备齿条与磨削钢化螺旋齿轮，加之转换游隙的降低，可在保证高级动态性能的同时保持定位与重复性操作的高标准精确度。



气控移动的前后门板可更好地保护切割区域并遏制水流与磨料反射。



机载21.5英寸工业计算机面板，带触摸屏显示屏和HMI CMS Active界面。



# BREMBANA AQUATEC

## 技术优势



了解更多

### 3轴和5轴水力喷砂射流切割系统

brembana aquatec是一种带有水磨刀头的水射流系统，先进、高性能、用途广泛，能够满足各个应用领域最多样化的生产需求，保证具有极高精确度的切割。厚钢独立支架台上的移动桥式结构，靠在与地板固定的导轨上，以确保结构最坚固。这种解决方案即使是最复杂和最苛刻的加工中也能保证最优质的表面加工。

- 包括切割刀头的运动在内，所有运动在由无刷电机驱动的校正钢化齿条上进行。
- 钢制外壳系统和聚四氟乙烯聚氨酯波纹管，可以确保为运动部件提供防水和防尘保护。
- 得益于其工作台有2/4侧开口的结构，可以简化装卸板材以及检查加工材料操作，还方便为移动工件安装专用设备。

### 主要采购商优势

- + 无与伦比的切割性能：带电动龙门的开放式框架结构固定在地面上，确保结构最坚固，速度至 54 m/min，加速度至2 m/s<sup>2</sup>。
- + 无限契机：市场上设计最紧凑的解决方案，无限旋转保证嵌套切割的循环时间减少33%，并且无需恢复C轴转数来对齐电缆和管道。
- + 操作简易：大型龙门和模块化机架为整体槽周围预留出足够的空间，以简化装卸操作。
- + 高度的灵活性最大化提高生产率：机架和整体槽的模块化结构允许进行多种配置，已满足寻求大型板材的重型切割解决方案的最苛刻客户的需求。



21.5英寸触屏控制台，位于活动滑架上。



最多可控制6轴的远程按键板，允许靠近切割台操作并设置多个原点。



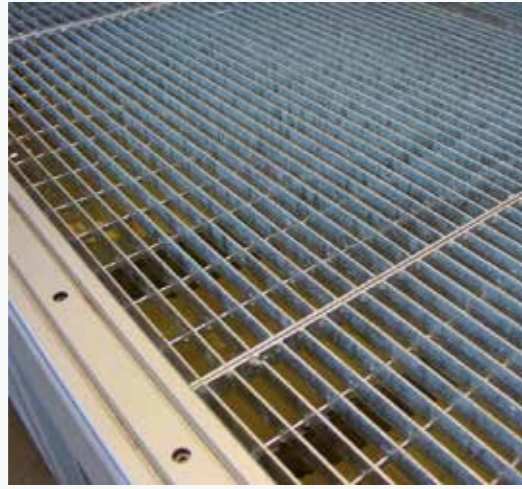
得益于模块化的结构，使灵活性达到最大化。



# 水射流机器配置

## 标配

### 加工台面



标准网格



带金属板的抗混响台面，可提供 35 mm 或 70 mm (选配)

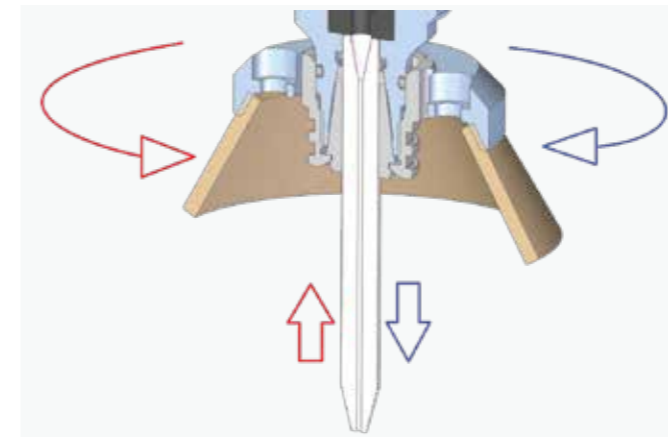


### 三轴刀头

该切割头的设计旨在切割期间获得极高的性能。切割头的组件如孔口、耐磨插件和聚焦器均完美对齐并自动定心，以确保进行快速更换。可以将刀头的末端部分改为使用纯水射流或水力喷砂进行切割，在这两种应用中都能获得最佳性能。



电子料斗，自动控制磨料流量。如果磨料流量因任何原因中断，系统将自动停机，防止损坏切割刀头或破坏材料。此外，连接到混合室的一个真空传感器将不断检测水射流中磨料供应的变化，实时提供有关切割头磨损状态的信息。



### 聚焦管的自动定心

得益于CMS在电主轴领域的丰富经验，其设计的聚焦管不需要在每次更换时进行校准，因为聚焦管使用了一个极高精度的自定心花瓣夹进行固定。只需几秒钟就能手动更换聚焦管而无需使用工具，且不会导致生产中断。



### 润滑

由CNC管理的自动润滑，由主轴X、Y和Z强行注入，可通过数字监控预设间隔，无需人工操作，不停机。传感器可实现油箱内压力监控和通知达到最低油位。



# 水射流机器配置 选配

## JD5AX



JD5ax的特性开辟了新的切割途径，最大程度地提高了CMS 5轴水射流系统的操作灵活性，并确保了使用水磨水射流切割系统时具有最高标准的质量和精准度。5轴创新头JD5ax 可以实现较低的锥度值，保证精加工高品质和尺寸精度。JD5ax是由一个CMS水射流系列的绝对新品无限旋转轴 (C)、一根可倾斜至  $\pm 62^\circ$  的轴 (B) 构成，两者都是完全由CMS设计和制造。

### 特征

- 设计紧凑
- 切割倾斜度  $0^\circ - 62^\circ$
- 自动锥度补偿 (JDC)
- 磨料运输专利
- 新型内置防撞探头
- 无限旋转HP接头
- 与最新型的孔口兼容
- 减少易疲劳的部件
- 监控切割组件的磨损
- 直驱伺服电机

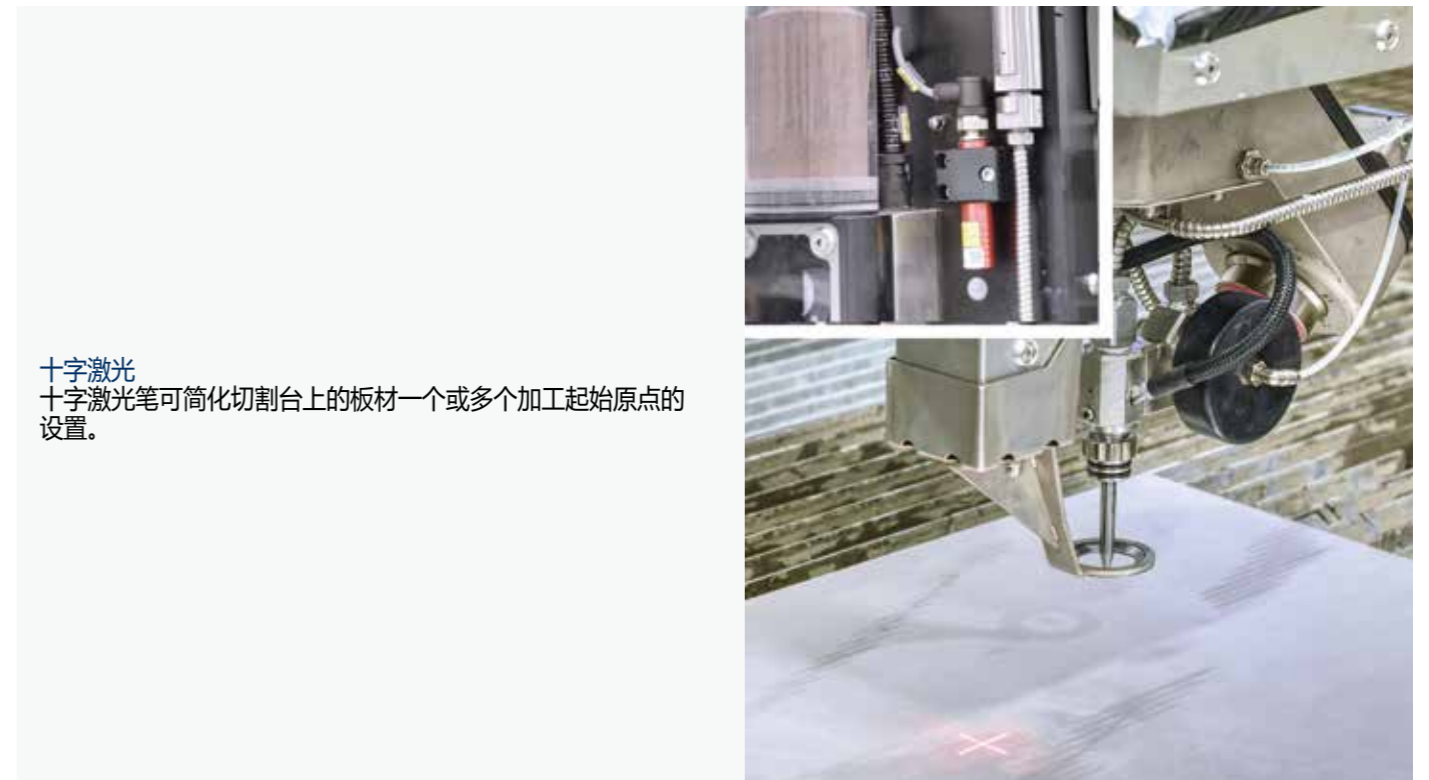
### 优点

- 无限旋转用于嵌套切割，而无需恢复点
- 高定位精度
- 机械强度高
- 与上一代产品相比，切割速度和加速度更高
- 自动锥度补偿高达  $60^\circ$
- 支持3D切割
- 简化维护



### “免维护”疏通系统

“免维护”疏通系统，用于自动清除多余磨料。槽内的磨料排空系统，受到加工废料篮和金属笼保护。槽总是设计为可以在其后安装整个疏通系统。



### 十字激光

十字激光笔可简化切割台上的板材一个或多个加工起始原点的设置。



# 水射流机器配置 选配



**工件清洗系统**  
工作区清洗系统，可减少工件表面刮花的可能性，此外还可让探头正确检测材料厚度。



**水位**  
底座内有一个水位自动调节系统。凭借压缩空气的辅助可以将槽内水位增加至50mm，从而允许浸没切割加载于切割平面上的材料，保证降低工作环境内的噪音和水混响。底座内安装的传感器可以准确将水位定位在工件表面上，无需操作员干预。



**330 KG发动机**  
是配备两个330 kg双极储罐的磨料供给发动机。发动机固定于底座，可免除放置与安装问题，保证磨料管道的长度固定与无能耗的持续运输。双极配置保证工作状态中的机器主储罐为填满状态。



**自动软管卷**  
水和空气喷头套件，用于在循环结束时清洁切割材料



# 水射流机器配置 选配

**进入加载台**  
可以沿着Y轴底座冲程路线模块，将槽转动90°，从而给予工作平面周围更大的访问空间，方便加工材料的装卸操作。或者可以利用有效切割至多6米的横杆来配置机器，确保更大的前端装卸区域，简化用叉车或桥式起重机进行材料搬运。



## 自动TCP检测

该激光系统可自动检测切割头与轴C和轴B旋转中心的对齐度，目的是：

- 在强烈撞击情况下补偿切割头的对齐度
- 在进行对公差要求极为严格的加工前，精准计算聚焦管的XY轴位置。该设备安装在一个隐藏在底座中的托盘上，可在带有滚珠轴承的导轨上自动抽拉，以确保可靠而准确的测量。



330 kg容积的磨料推进器，用于供应磨料，配备了两个储罐：一个容积为330 kg，另一个受到增压，用于给切割头送料（电子分配器）。还有2000 kg的双级版本，可以完成循环时间长的工作，避免磨料缺失造成的中断乃至材料受损。



切割台电控柜空调使环境温度控制在35 °C 至 40 °C 之间（可选）



# 增压器

## BREMBANA JETPOWER EVO

液压增压器由于平行气缸配置，拥有最高的可靠性和坚固性



## BREMBANA E-PUMP

CMS增压器系列的最新产品，设计采用直接连接到长冲程增压器气缸的电静液压装置



# BREMBANA JETPOWER EVO

## 高压增压器



了解更多

### CMS制造的增压器

CMS实现了超高压增压器的新概念，其科技含量丰富，可满足最苛刻的用户需求。最初的技术概念是为增压器配备多个压力倍增器，实现独立、平行和电子同步。这种创新的解决方案能够使压力恒定，避免了传统对置缸增压器典型的压降。

### 主要采购商优势

- + 具有最多3个独立的电子同步平行气缸增压器，无需使用蓄能器即可确保恒定的输出压力信号。
- + 三个独立泵芯子技术允许从操作循环中停止需要维护的气缸，避免机器意外停机。
- + 平行气缸结构的泵送循环次数最少，减少了高压部件的磨损，从而降低25%的维护成本。
- + 减少消耗和运营成本：水流量最高达5 l/min，可满足广泛的切割应用，由于液压回路具有独立的可变流量泵，可调节机油消耗。

fig. 1 对置缸传统增压器

压力

fig. 2 CMS平行缸增压器

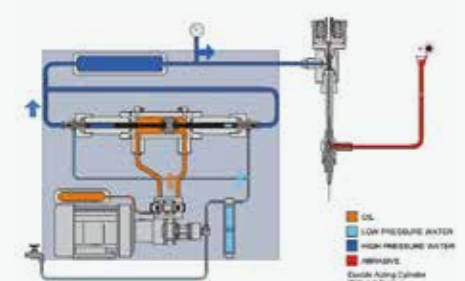
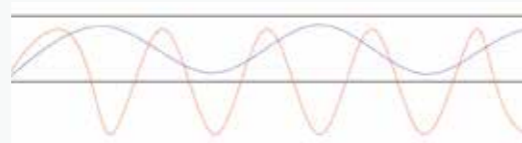


fig. 1

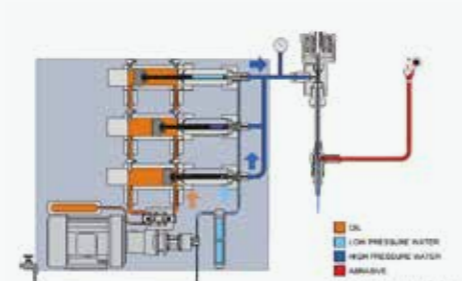


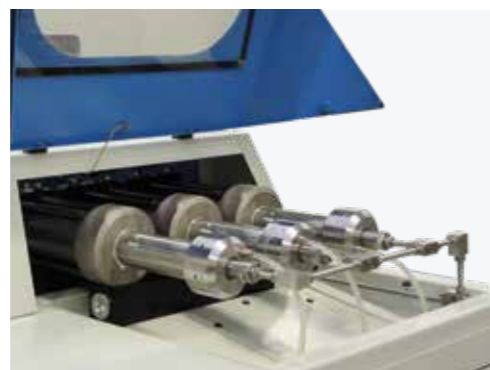
fig. 2



液压站



电子控制切割压力



压力倍增器



油气换热器



# BREMBANA E-PUMP

## 技术优势



了解更多

### INTENSIFICATEUR HYBRIDE

BREMBANA E-PUMP CMS金属技术增压器系列的最新创新成果，源于CMS在水射流切割应用增压器领域对产量、性能、能源效率和减少环境影响的持续追求。

这种新颖性体现在一个完全在CMS技术研发室内创建的项目中，并在创新产品中具体化，该产品结合了液压泵的功率密度和直接驱动机械架构的能源效率。

该系统的简单性意味着组件数量的显著减少：比传统液压增压器减少高达95%。

BREMBANA E-PUMP 采用直接连接到长冲程增压器油缸的电静液单元打造，运行效率比液压增压器高 31%。

该增压器配备集成智能板，搭载便携式平板电脑 (Wi-Fi) 和触摸显示屏，用于监测和控制运行参数以及液压和高压部件的诊断。

BREMBANA E-PUMP 可以安装在任何切割台上，甚至是第三方的切割台上。

### 关键买家效益

- + 高效率：比传统增压器高出31%。
- + 由于使用的液压元件减少了 95%，因此减少了维护。
- + 液压油最少使用量：与传统系统相比-91%，有利于减少对环境的影响。
- + 结合切割循环和闭式刀头快速移动，电力消耗减少高达-37%。



#### 最大限度地节省能源

电力消耗-37%，在结合切割循环和闭式刀头快速移动的时候。由于使用了由逆变器控制的无刷伺服电机，双作用直连混合压强泵经过优化，可降低消耗。

BREMBANA E-PUMP 能够消除启动期间的电流峰值，这要归功于由逆变器控制的主电机和辅电机，可以更好地适应工作条件。



#### 带HMI WEB的WIFI平板电脑

增压器由电气面板内的工业PLC控制，以保证与 CMS以及第三方切割台的接口。

控制HMI界面可通过10.4" Wi-Fi平板电脑访问，并能够：

- 远程诊断
- 管理和控制电源
- 管理和控制每个气缸的循环数
- 切割压强的电子更新



#### 集中式密封件泄漏收集系统

用于收集HP密封件泄漏的外部收集器，以便轻松快速地进行诊断，无需打开盖子，还配有状态LED灯来指示正在运行的增压器。根据泄漏位置，可以识别泄漏来自哪一侧以及是来自静态密封件还是动态密封件。



#### 增压泵

在变频器控制的输入供水增压泵，通过适应自来水的流量和压强特性以及切割周期（开/闭头）来优化消耗。兼容50赫兹和60赫兹频率。

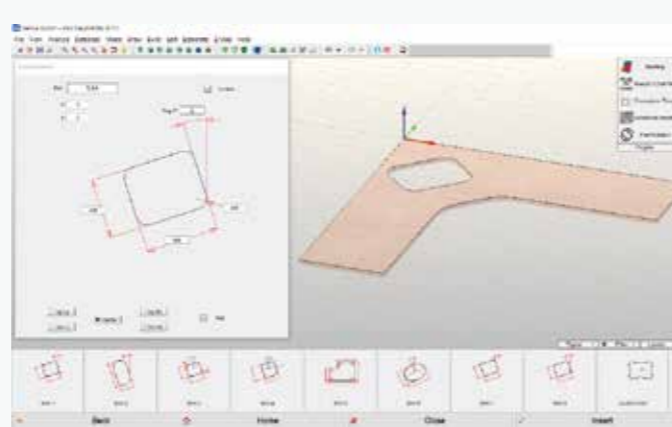


# EASYJET DDX 软件

Easyjet 是一款完整的 CAD/CAM 套件，可360° 全方位管理3轴或5轴水射流加工的方方面面，降低其他第三方软件产品的采购、维护和培训成本。

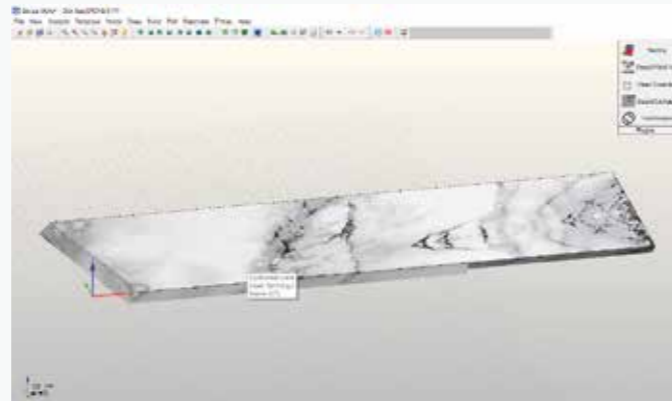
## 其主要功能包括:

- 缩放和平移工具的图形管理
- 图纸的 3D 效果图和仿真图
- 测量轮廓和分析单个实体的功能
- 取消和恢复最后操作的功能
- 配置网络参数数据库，与更多软件工作站共享的功能
- 援助请求自动邮件管理
- 包括 Python 和 Scl，用于软件个性化定制和与其他系统对接



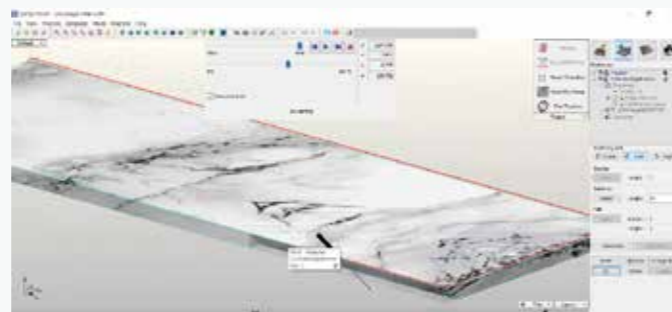
## CAD 功能包括:

- 自由绘画几何体，包括弧、线、折线、矩形、正方形、椭圆形、圆形、正多边形、半径、斜角、nurbs等。
- 绘画高级表面 (loft, swept, polimesh, gordon) 和绘画曲线网格表面
- 导入 PNT
- 通过由激光扫描仪处理的加工点文件定义表面
- 表面交互修改，包括复杂表面，用于插入倒角、修边、插入斜面等...
- 定义构造平面
- 将各刀具行程与不同颜色关联
- 图纸修改和加工处理 (截断、扩展、细分、并集、插值、复制、位移、镜像、旋转、取消等)
- 导入 DXF、ISO、IGES、STEP、PARASOLID、3DM 和 STL 文件
- 尺寸标注

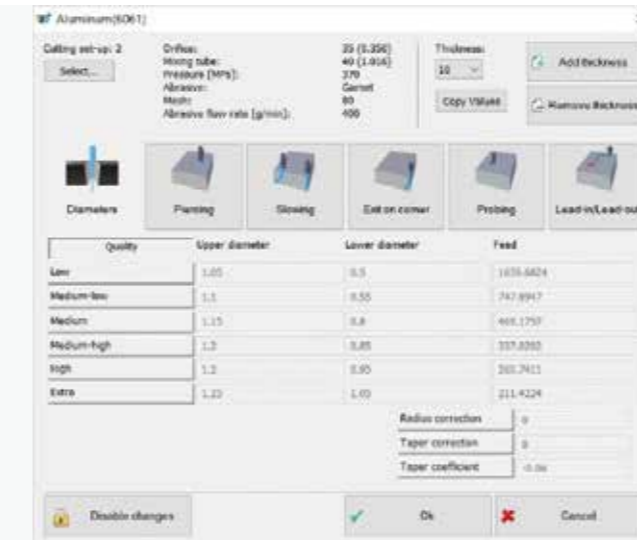
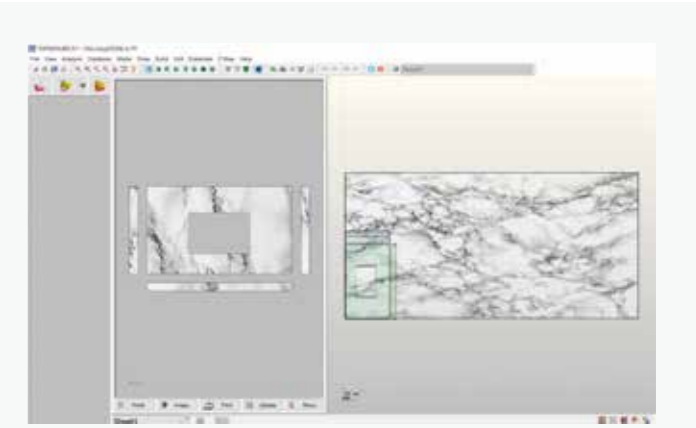


## CAM 功能包括:

- 用 WaterJet 刀头自动生成切割行程
- 自动生成进入和退出行程，包括通过交互图形更改 (选件) 钻孔
- 连续探测循环自动管理，在轮廓开始时或在单次检测板材厚度时
- 5个内插轴+1控制
- 估算项目时间和成本
- 生成 CNC 优化的 ISO 程序
- 以不同刀具行程优化算法管理共同切割
- 空间半自动技术切割。
- 自动和/或个性化优化加工顺序，以减少循环时间
- 自动和/或手动管理微小接口和搭桥。
- Cam-Auto 模块，可自动智能化生成加工技术



此外，Easyjet 软件在加工区域配备强大快速的多重嵌套算法，包括不同实体之间，还可以在图上更改物件布局，定制原点。



包装内还供应插入式 JDE，用于管理在完整材料数据库中存档的切割技术。机器程序将自动生成，基于5种预期切割品质 (Q1, Q2, Q3, Q4 和 Q5)，决定内/外角的前进速度和加速设置。ISO程序可以通过局域网或USB驱动器转移到机床上。

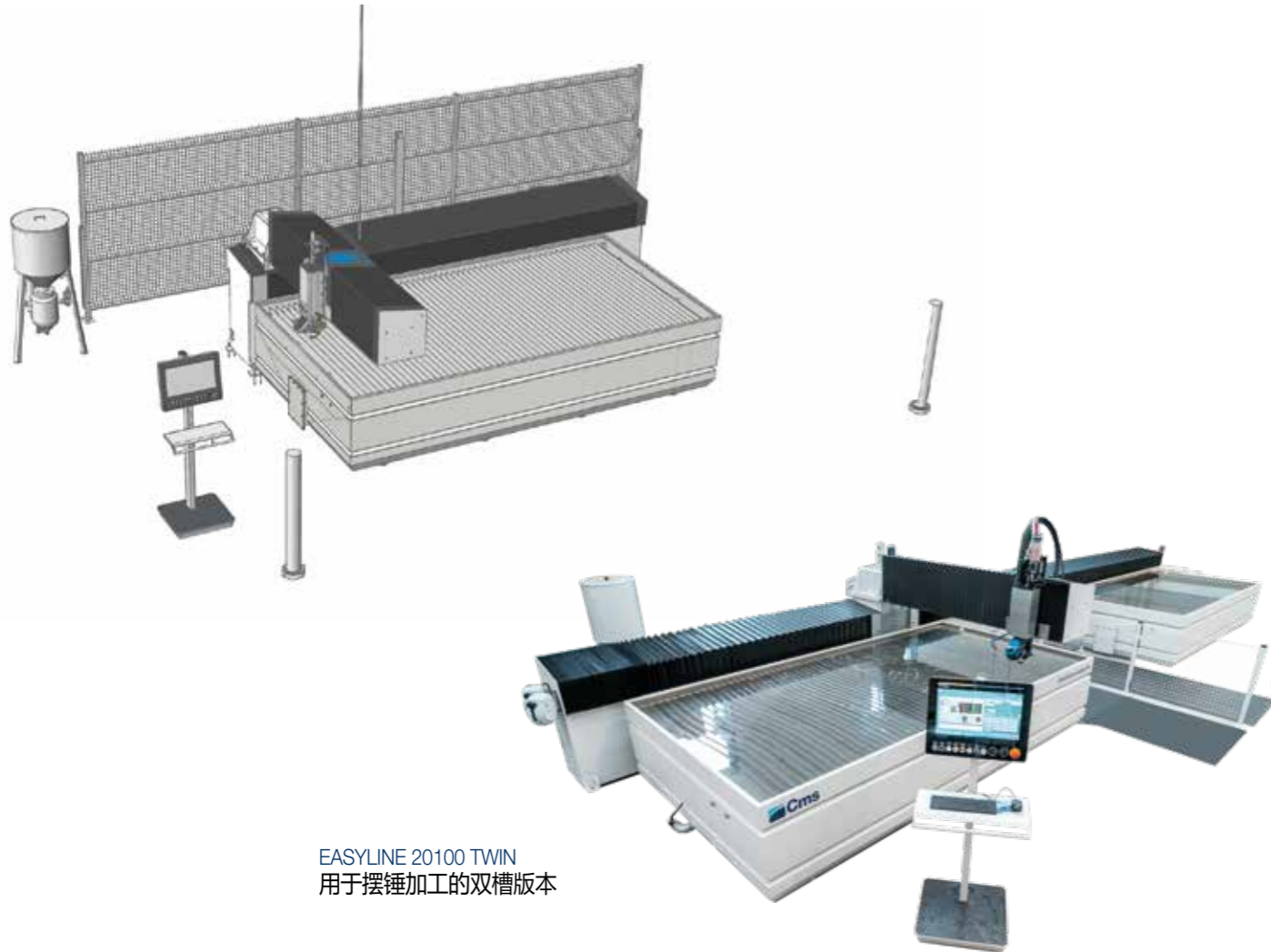
得益于加工过程的3D模拟，可以通过CNC的3D图形模块提前检验加工参数是否正确设置，它可复制板材、移动轴、刀具和工作台上放置的工件。





# BREMBANA EASYLINE

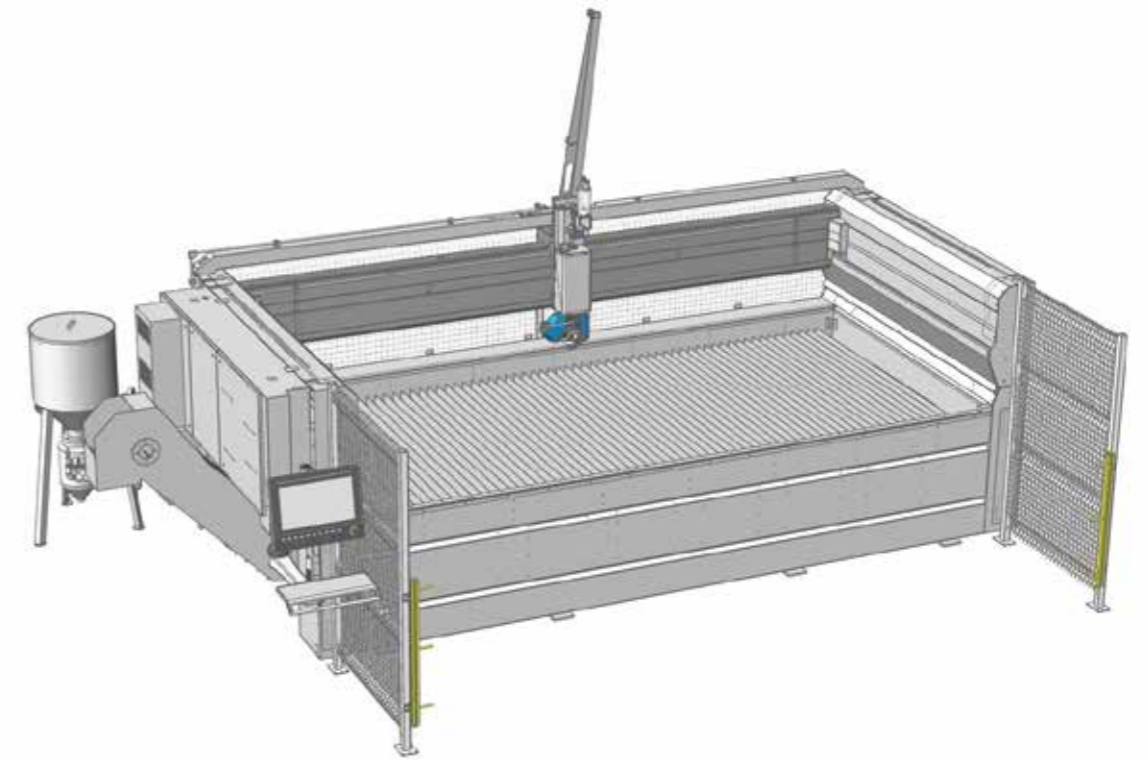
## 尺寸与技术数据



BREMBANA EASYLINE: 达蒂技术			
型号	2040	2060	20100 TWIN
X轴 V	4000 mm	6000 mm	11250 mm
Y轴	2000 mm	2000 mm	2005 mm
Z轴	220 mm (150 mm 配5轴机头)	220 mm (150 mm 配5轴机头)	150 mm 配5轴机头
B轴	+/- 60°	+/- 60°	+/- 63°
C轴	-	-	无穷
放置台	4210 x 2225 mm	6210 x 2225 mm	2 x 6210 x 2225 mm
总尺寸带光电管	5680 x 7208 mm	5680 x 9242 mm	15200x5400 mm

# BREMBANA MILESTONE S

## 尺寸与技术数据



BREMBANA MILESTONE S: 达蒂技术		
型号	1730	2040
X轴	3000 mm (2 双头) 3300 mm (1 单头)	4000 mm (2 双头) 4250 mm (1 单头)
Y轴	1700 mm	2000 mm
Z轴	350 mm (200 mm 配5轴机头)	350 mm (200 mm 配5轴机头)
B轴	+/- 60°	+/- 60°
放置台	3700 x 2050 mm	4650 x 2050 mm
总尺寸带光电管	5010 x 3600 mm	5960 x 3900 mm
空重	3600 kg	4000 kg



# BREMBANA PROLINE

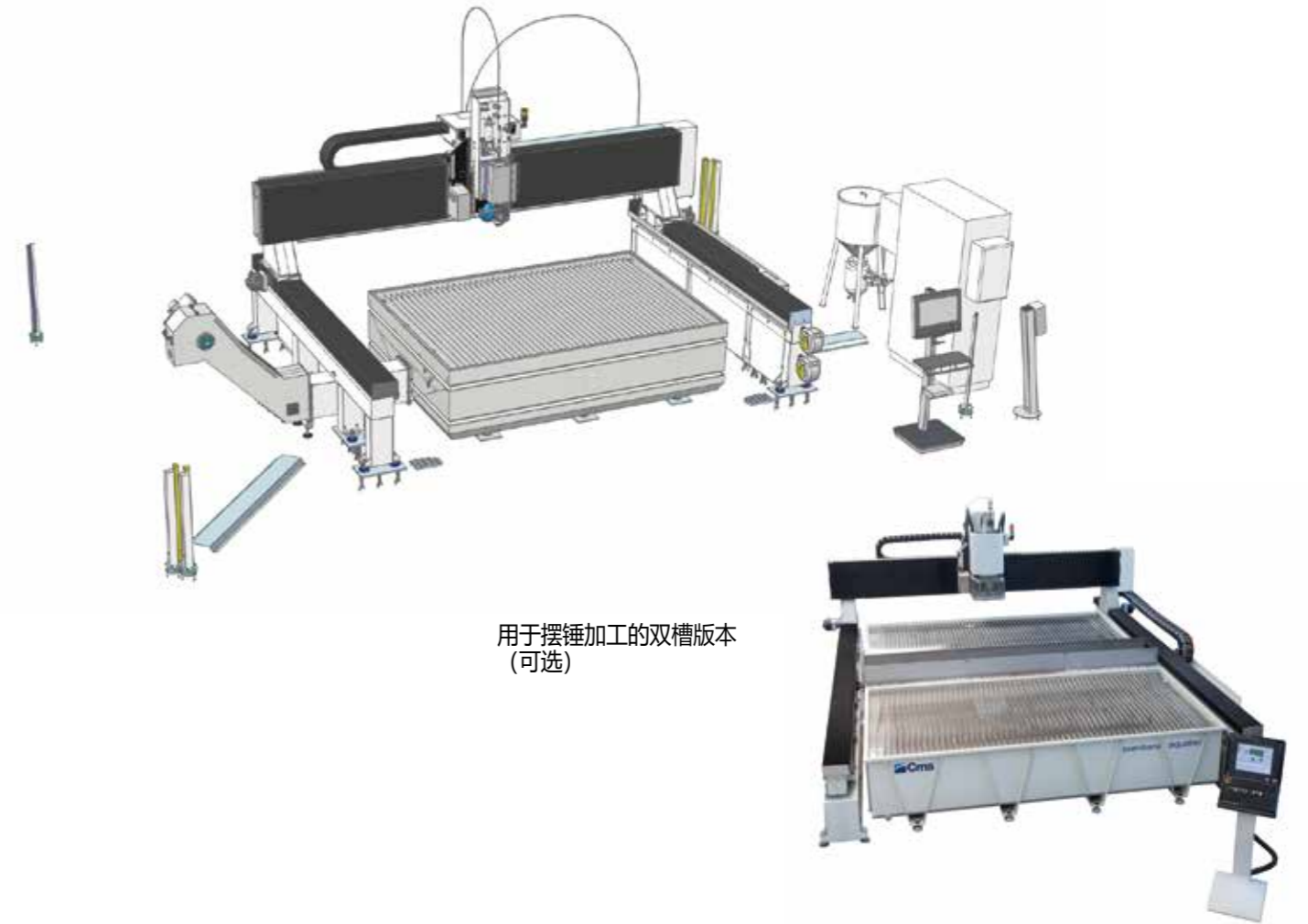
## 尺寸与技术数据



BREMBANA PROLINE: 达蒂技术	
型号	2040
X轴行程(单头)	4250 mm
Y轴行程	2000 mm
Z轴行程(3轴刀头)	300 mm
Z轴行程(5轴刀头)	200 mm
C轴(仅5轴)	无穷
B轴(仅5轴)	+/- 62°
XY轴前进速度	40000 mm/min
XY支撑面尺寸	4820 x 2220 mm
实际载重量	1000 kg/m <sup>2</sup>
整体尺寸 长X宽X高	7290x 3480 x 3900 mm
最大空重	8000 kg

# BREMBANA AQUATEC

## 尺寸与技术数据



BREMBANA AQUATEC: 达蒂技术						
型号*	2040	快速	加速	6040 TWIN	快速	加速
X轴	4020 mm	54 m/min	2 m/s <sup>2</sup>	4000 mm	72 m/min	2 m/s <sup>2</sup>
Y轴	2650 mm	54 m/min	2 m/s <sup>2</sup>	6650 mm	72 m/min	2 m/s <sup>2</sup>
Z轴	530 mm	12,6 m/min	1 m/s <sup>2</sup>	530 mm	28 m/min	1 m/s <sup>2</sup>
B轴	± 60°	17200 °/min	1450 °/s <sup>2</sup>	± 61°	13400 °/min	850 °/s <sup>2</sup>
C轴	± 340°	13400 °/min	850 °/s <sup>2</sup>	± 340°	17200 °/min	1450 °/s <sup>2</sup>
可加工区域	2000 x 4000 mm			前区 4000 x 2000 mm 后方区域 4000x2000		
总尺寸	5886 x 4039 mm 没有光电管			9800x10300 mm 不包括增压器		



# 增压器 达蒂技术



**BREMBANA JETPOWER EVO: 达蒂技术**

倍增器	JETPOWER EVO 40 HP	JETPOWER EVO 60 HP
最大运行压力	22,5 kW	45 kW
最大水流量	2	3
最大孔口直径	4150 bar	4150 bar
电压	2,7 L/min	5 L/min
最大孔口直径	0,28 mm	0,40 mm
电压	400V +/- 5% 50-60 Hz (按要求提供不同电压和频率)	



**BREMBANA E-PUMP: 技术特点\***

吸收功率 (3800巴时孔口 0.38)	30千瓦
闭式刀头吸收的最大功率	2.4千瓦
最大运行压强	4130巴
3700巴时的最大水流量	5升/分钟
3700巴时的最大孔口直径	0.40毫米
总尺寸 长X宽X高	1666x906x1529毫米
空重	1400 公斤
电压 (三相)	400伏 50/60赫兹
油箱容量	13升
蓄压器容量	1.15升
杆冲程	200毫米
进水要求的温度 (可接受的最低 - 最高温度)	5 - 25 °C
标称环境温度 (可接受的最低 - 最高温度)	5 - 40 °C
标称噪音	70分贝

\* BFT技术。技术数据可能因配置不同而有所不同

# CMS connect 是与最新一代CMS机床完美整合的物联网(IoT)平台

CMS Connect 能够通过使用IoT应用程序提供个性化微服务，这些应用程序支持该部门操作员的日常活动，可以提高机床或系统的可用性和使用率。机器实时收集的数据成为有用的信息，可以用于提高机器生产率，降低运营和维护成本，以及能源成本。



# CMS active 一场与您的CMS机床的革命性互动

Cms active 是我们的新界面。由于具有CMS Active界面的软件保持相同的外观、相同的图标和相同的交互方式，因此操作员可以轻松管理不同的机床。



## 应用

**智能机床:** 持续监控机床运行，包含以下信息:

**状态:** 机器状态概览。用于检查机床的可用性，识别生产过程中的任何瓶颈。

**监控:** 即时、实时地显示机床及其组件的运行情况，以及运行程序和电位计的运行情况；

**生产:** 在指定时间范围内，以最佳运行时间和平均运行时间完成的机床运行程序表；

**警报:** 激活的警报和历史记录警报。

### 智能维护

这部分是当机床的组件提示存在与达到某个阈值相关的潜在危险状态时，发送通知来提供初步预测性维护。这样可以在不停止生产的情况下干预和安排维护操作。

### 智能管理

主要介绍与平台连接的所有机床的KPI性能。提供的指标用于评估机器的可用性、生产力和效率以及产品的质量。

### 最高安全性

使用OPCUA标准通信协议，保证对界面的边缘级

数据进行加密。云和数据湖的等级可以满足所有最新的网络安全要求。对客户数据经过加密和认证，以确保对敏感信息的全面保护。

## 优点

- ✓ 优化生产性能
- ✓ 支持组件保修优化的诊断
- ✓ 提高生产率，减少停机时间
- ✓ 改善质量控制
- ✓ 降低维护成本

## 易用性

新界面经过特殊设计和优化，通过触摸屏即可应用。图形和图标经过重新设计，导航操作简单方便。

## 先进的生产组织

CMS Active允许根据机床的操作模式为不同的用户配置不同的角色和职责（例如：操作员、维护员、管理员等）。

还可以在机床上限定工作班次，然后测定每个班次中发生的活动、生产率和事件。

## 成品工件的绝对高品质

借助CMS active，磨损的刀具将不会再影响成品工件的质量。新的CMS Active“刀具寿命确定系统”在刀具使用寿命到期时发出警告信息，并建议最适当的时间更换

## 刀具设置? 没问题!

CMS Active按照要运行的程序，在刀库设置阶段引导操作员进行操作。





## 工业机床与部件的最先进实力

加工各种材料的全球领导者，加工材料包括木材、塑料、玻璃、石材、金属和复合材料。集团内的公司是在全世界各行业领域内信誉度极高的合作伙伴：从家具业到建筑业；从汽车业到航空航天业；从船舶工业到塑料材料加工。

SCM集团协调、支持和开发了卓越的工业体系，分为3个大型高度专业化的生产基地，拥有4000名员工，在五大洲设有直接办事处。

### 工业机床

用于多种材料加工流程的单机、集成设备和服务。



的木材加工技术



技术可加工复合材料、碳纤维、铝、轻合金、塑料、玻璃、石材和金属



### 工业机床

集团、第三方和机械行业的机床和设备技术部件。



电主轴和技术元件



电控板



木工和机械加工



铸铁铸造

## SCM GROUP 集团简介

**+700**  
总营  
业额7亿欧元

**+4.000**  
意大利境内  
境外员工  
人数

**3**个主  
要生产基地

**5**大洲  
设有直接办事处

**7%**  
的营业额投  
资研发



## 5轴铣床



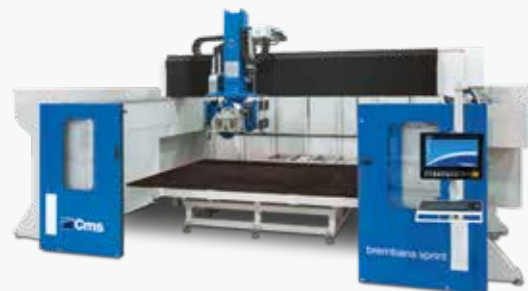
**BREMBANA VENKON**



**BREMBANA KOSMOS**



**BREMBANA KRATOS**



**BREMBANA SPRINT**

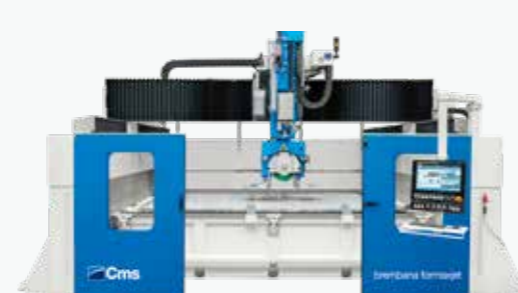


**BREMBANA GIXA**

## 5轴组合喷水刀铣床



**BREMBANA KOSMOS JET**



**BREMBANA FORMAX JET / SPRINT JET**

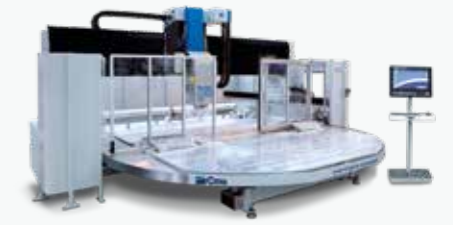
## 加工中心机



**BREMBANA ELECTA**



**BREMBANA SPEED**



**BREMBANA SPEED TR**



**BREMBANA KARTESIA**



**BREMBANA MAXIMA**



**BREMBANA G-REX**

## 喷水切割系统 增压器



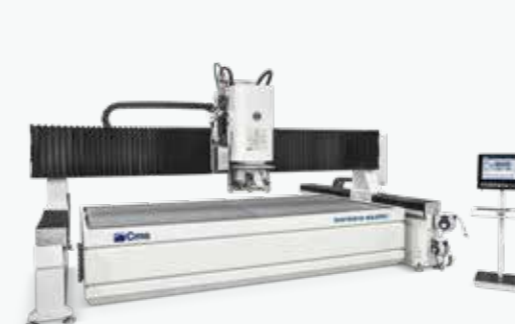
**BREMBANA EASYLINE**



**BREMBANA MILESTONE S**



**BREMBANA PROLINE**



**BREMBANA AQUATEC**



**BREMBANA JET POWER EVO**



**BREMBANA E-PUMP**





**C.M.S. SPA**  
via A. Locatelli, 123 - 24019 Zogno (BG) - IT  
Tel. +39 0345 64111  
[info@cms.it](mailto:info@cms.it)  
[cms.it](http://cms.it)

a company of **scm**  **group**