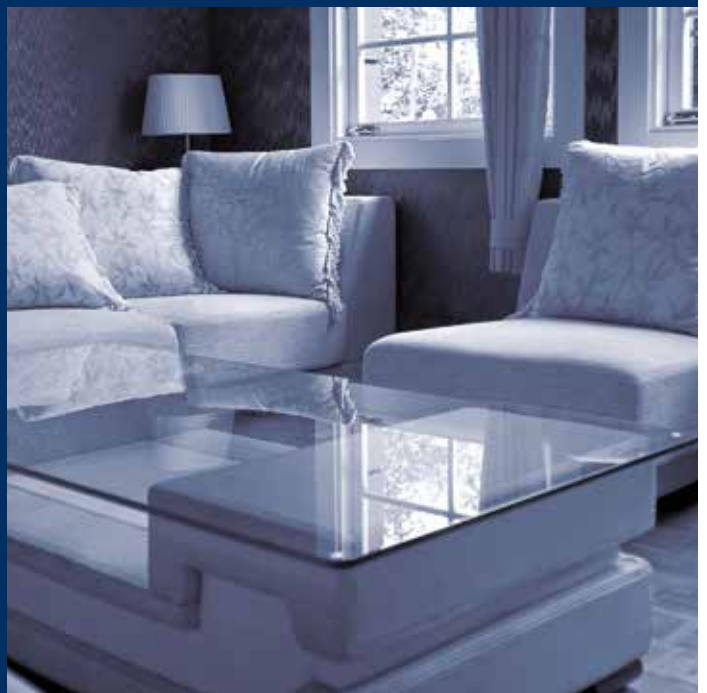


runner / runner line

Schneidttische



CMS ist Teil der SCM Gruppe, einem Technologie Weltmarktführer bei der Bearbeitung von einer Vielzahl von Materialien, wie z.B. Holz, Plastik, Glas, Stein, Metall und Kompositmaterialien. Die weltweit agierenden Einzelfirmen der Gruppe sind verlässliche Partner von führenden Industrierherstellern in verschiedensten Märkten, wie z.B. der Möbelindustrie, Automobilbau, Aerospace, Schiffsbau und der plastikverarbeitenden Industrie. Die SCM Gruppe koordiniert, unterstützt, entwickelt und fertigt Ihre Produkte in 3 großen, hoch technologisierten, Produktionsstandorten und agiert auf 5 Kontinenten mit Hilfe von mehr als 4.000 Angestellten. Die SCM Gruppe, hat fortgeschrittenes Know-How im Bereich des industriellen Maschinenbaus und Sonderkomponenten

CMS SpA produziert Maschinen und Anlagen für die Bearbeitung von Verbund und Kohlefaserwerkstoffen, Aluminium, Leichtmetallen, Kunststoffen, Glas, Steinen und Metallen. Das Unternehmen wurde 1969 von Herrn Pietro Aceti mit dem Ziel gegründet, den Kunden maßgeschneiderte und hochmoderne Lösungen anzubieten, die auf einem außerordentlichen Verständnis ihrer Produktionsanforderungen basieren. Das stetige Wachstum von CMS in den einzelnen Bereichen entspringt bedeutenden technologischen Innovationen. Sie sind der Ertrag aus umfangreichen Investitionen in Forschung und Entwicklung sowie aus Übernahmen von Premiumunternehmen.



CMS Glass Technology ist durch technologisch wegweisende Lösungen wie CNC-Bearbeitungszentren, Schneidische und Wasserstrahlchneidanlagen der führende Anbieter in den Bereichen Rund- und Flachglasbearbeitung. Auf das Erbe und die Erfahrung der historischen Marken Brembana und Tecnocut aufbauend, nimmt **CMS Glass Technology** heute in diesem Bereich den Platz des universellen Hauptdarstellers bei der Produktion innovativer Lösungen für Architektur und Innenarchitektur ein.

runner / runner line

ANWENDUNGEN	4-5
RUNNER TECHNISCHE VORTEILE	6-7
RUNNER LINE TECHNISCHE VORTEILE	8-9
ZUBEHÖR	10-11
AGIL / RUNNER SOFTWARE	12-13
DIE PRODUKTPALETTE	14-15



ANWENDUNGEN



treppen | türen | fassaden und fenster | öfen und kochplatten



spiegel | duschkabinen | photovoltaik | tische



Suited.
Innovative.
Modern.
Practical.
Lean.
Easy solutions.

The **SIMPLE** way for glass cutting.

Schneidtische

RUNNER

TECHNISCHE VORTEILE

Runner ist ein Kippbarer Schneidetisch mit 3 interpolierten Achsen zum Schneiden von geraden und geformten Flachglasplatten mit einer Dicke von 2 bis 25 mm.

- Die elektrische und elektronische Ausrüstung ist vollständig in den Sockel integriert. Diese Lösung ermöglicht eine erhebliche Platzersparnis, eine sehr einfache Diagnose möglicher Fehler und eine effiziente Klimatisierung (optionale Klimatisierung).
- Motorisiertes Kippsystem des Arbeitstisches, um das Be- und Entladen der Glasscheiben bei beengten Platzverhältnissen zu erleichtern, garantiert die maximale Lebensdauer der Maschine, absolute Reduzierung der Wartung und sanfte Bewegung.
- Die Hochdruckturbine erzeugt ein Luftpolster, das je nach Größe und Gewicht der Glasscheibe in zwei Stufen einstellbar ist und den Bediener bei der Bewegung der Glasscheiben unterstützt.
- Schneidkopf komplett in CMS ausgeführt mit automatischer Verwaltung des Schneiddrucks entsprechend der Glasdicke und Regelung des Ölstroms entsprechend der Geschwindigkeit.
- Die serienmäßige, von der CNC-Steuerung kontrollierte Achse „C“ garantiert maximale Präzision.



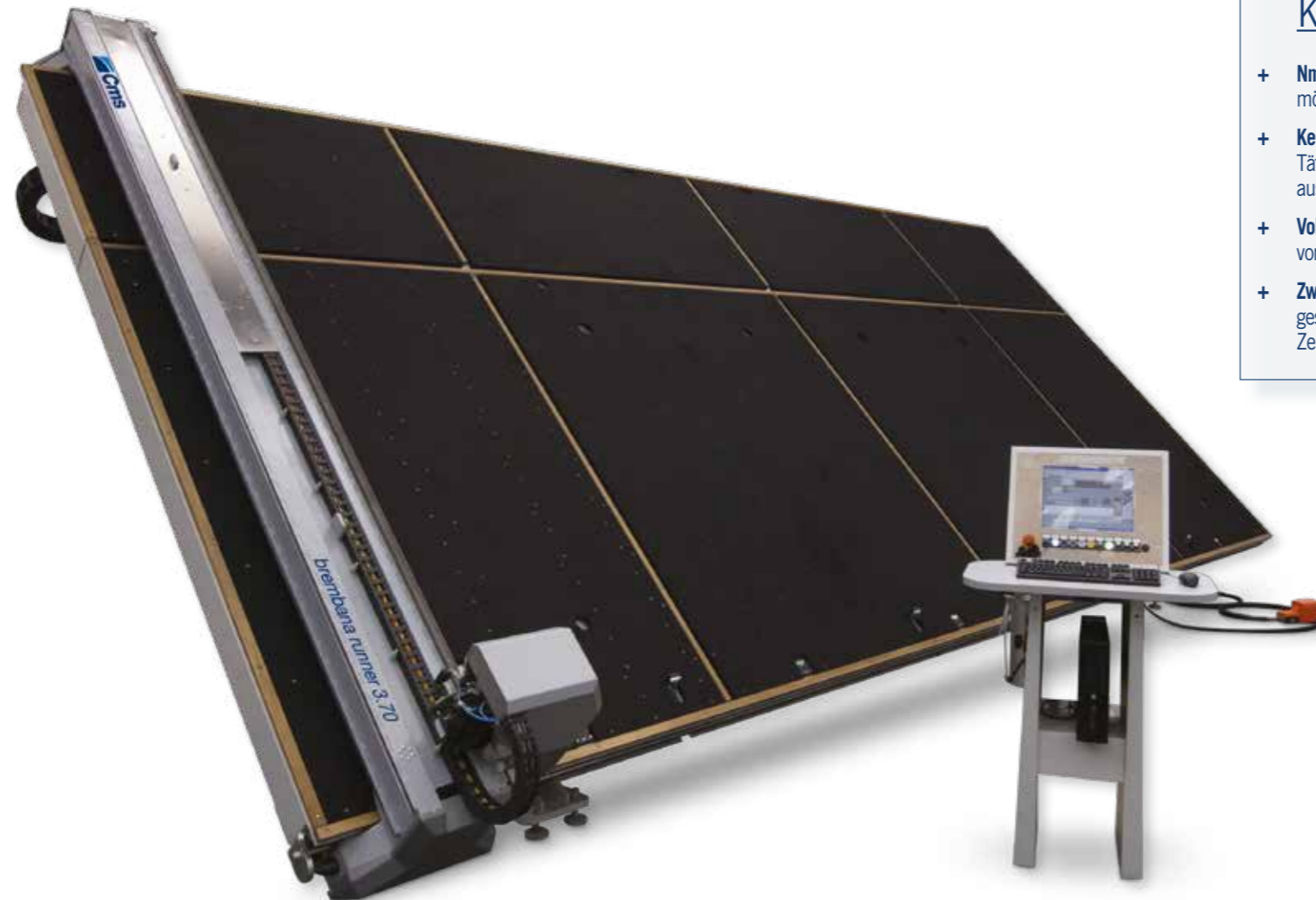
Die Arbeitsplatte besitzt ein Luftkissensystem, das je nach Größe und Gewicht der Glasscheibe auf zwei Niveaus eingestellt werden kann



Mechanisches Kippsystem. Während des Kippens der Arbeitsplatte wird automatisch der Austritt der BeladefüÙe befehligt



Im Sockel integrierter Schaltschrank



KEY BUYER BENEFITS

- + **Nmittelbares umkippen des tisches:** Durch das mit Kettenantrieb ausgestattete mechanische Kippsystem ist ein Umkippen in weniger als 20'' möglich. Der Wartungsaufwand ist im Gegensatz zu Hydrauliksystemen gleich null.
- + **Keine Einstellzeiten:** Dank des für die automatische Schneidsteuerung patentierten Vier-Kopf-Systems für unterschiedliche Stärken sind keine Tätigkeiten von Hand erforderlich. Jeder Kopf besitzt für die Stärkenfeststellung ein Spezialröllchen mit dem ein Nullabgleich während der Zeit ausgeführt wird, in der es durch den Scheibenwechsel zu einem Stillstand kommt.
- + **Vollständiges Entfernen der Isolierbeschichtung:** der Oberflächenschleifer entfernt die Isolierschicht entlang seines Arbeitsweges bei Geschwindigkeiten von bis zu 80 m/min. Das Gerät eignet sich für einen intensiven Einsatz und zum kontinuierlichen Arbeiten mit allen Arten von Low-e-Beschichtungen.
- + **Zwei Maschinen in Einer:** die Doppel-Null-Funktion ermöglicht die Verwaltung des Verbundglasschneidens. Die Software erzeugt zwei gegenseitig gespiegelte Programme. Der Nullabgleich der Glasscheibe erfolgt mithilfe zwei gegenüberliegender Anschläge in einer Genauigkeit, die besser als 2 Zehntelmillimeter ist.

RUNNER: TECHNISCHE DATEN

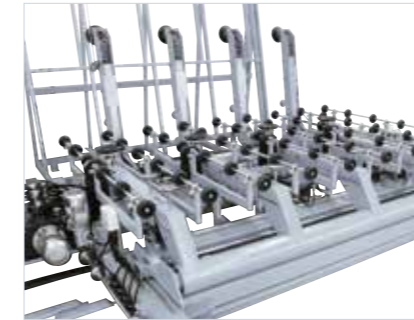
MODELL	3.70	6.20
MAXIMALER HUB DER ACHSEN X-Y-C	4400 mm – 2600 mm – 360°	6900 mm – 3350 mm – 360°
ARBEITSHUB BEIM SCHNITT	4250 mm – 2560 mm	6790 mm – 3310 mm
BEARBEITBARE STÄRKEN	3 - 25 mm	3 - 25 mm
PRÄZISION UND WIEDERHOLBARKEIT	± 0,20mm	± 0,20mm
MAXIMALE GESCHWINDIGKEIT UND BESCHLEUNIGUNG	160 m/min - 5 m/s ²	160 m/min - 5 m/s ²
GEWICHT	3500 Kg	5100 Kg

RUNNER LINE

TECHNISCHE VORTEILE

Feststehender Schneidetisch mit Glasförderbändern und 3 interpolierten Achsen zum Schneiden von geraden und geformten Flachglasplatten mit einer Dicke von 3 bis 19 mm; wird normalerweise in einer Fertigungsstraße mit einer Aufgabereinrichtung und einer Abschneidebank verwendet.

- Das Bandsystem ermöglicht die automatische Bewegung der Glasplatte für alle Phasen: Zuführen, Positionieren, Bearbeiten und Entladen.
- Verfügbarkeit mehrerer Ladekonfigurationen mit der Möglichkeit der Anpassung, um beispielsweise die unterschiedlichsten Anforderungen zu erfüllen.
- Das Schneiden in Linie mit Zuführung, Schnitt und Aufbrechen garantiert eine wesentlich höhere Produktivität, da es Stillstandszeiten aufgrund der für Kippschneidische typischen Be- und Entladephasen vermeidet.



Festes oder mobiles Ladegerät, mit Einzel- oder Doppelstation, für das automatische laden von vertikalen Glasplatten



Pneumatische Seitenabzieher



Glastransportbänder

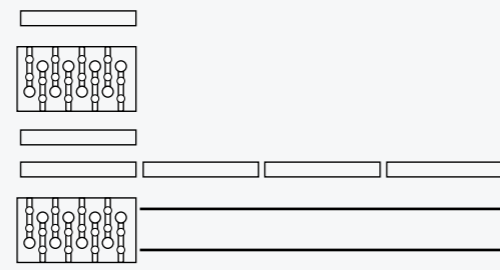
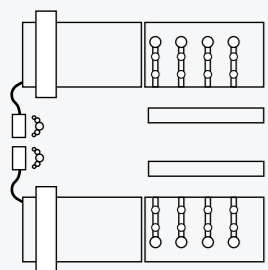
KEY BUYER BENEFITS

- + **Automatischer Nullabgleich der Scheibe:** Mithilfe ihres 40-mm-Hubs führen die seitlichen Pneumatikschieber einen Nullabgleich der von einer vorgeschalteten Maschine kommenden Scheiben aus. Das exklusive System zum Einsetzen der Bezüge garantiert überlegene Leistung, die keiner ordentlichen Wartung bedarf.
- + **Keine Einstellzeiten:** dank des für die automatische Schneidsteuerung patentierten Vier-Kopf-Systems für unterschiedliche Stärken sind keine Tätigkeiten von Hand erforderlich. Jeder Kopf besitzt für die Stärkenfeststellung ein Spezialröllchen mit dem ein Nullabgleich während der Zeit ausgeführt wird, in der es durch den Scheibenwechsel zu einem Stillstand kommt.
- + **Vollständiges Entfernen der Isolierbeschichtung:** der Oberflächenschleifer entfernt die Isolierschicht entlang seines Arbeitsweges bei Geschwindigkeiten von bis zu 80 m/min. Das Gerät eignet sich für einen intensiven Einsatz und zum kontinuierlichen Arbeiten mit allen Arten von Low-e-Beschichtungen.
- + **Scheibenverwaltung:** Runner Line druckt Strichcodes, die zur Rückverfolgung der geschnittenen Werkstücke und zur Integration in die Scheibenverwaltung dienen. Das Drucken ist komplett in den Schneidprozess integriert. Dies vermeidet Bedienerfehler und spart über 31 % Zeit ein.

LADEBEISPIELE

1 BIS 4 STATIONEN RECHTS ODER LINKS

VON 1 BIS 4 STATIONEN MIT BEIDSEITIGER BELADUNG



RUNNER LINE: TECHNISCHE DATEN

MODELL	3.70	6.20
MAXIMALER HUB DER AXEN X-Y-C	4400 mm – 2600 mm – 360°	6900 mm – 3350 mm – 360°
ARBEITSHUB BEIM SCHNITT	4250 mm – 2560 mm / 167 in – 101 in	6790 mm – 3310 mm
BEARBEITBARE STÄRKEN	3 - 25 mm	3 - 25 mm
PRÄZISION UND WIEDERHOLBARKEIT	± 0,20mm	± 0,20mm / ±0,15mm
MAXIMALE GESCHWINDIGKEIT UND BESCHLEUNIGUNG	160 m/min - 5 m/s ²	160 m/min - 5 m/s ²
GEWICHT	Dies ist abhängig von der Konfiguration	

ZUBEHÖR

Der seitlich des Schneidkopfs angebrachte Schablonenmessfühler verfügt über eine optische Leseinheit und eine Software zur Ausführung von Bögen und Geraden.



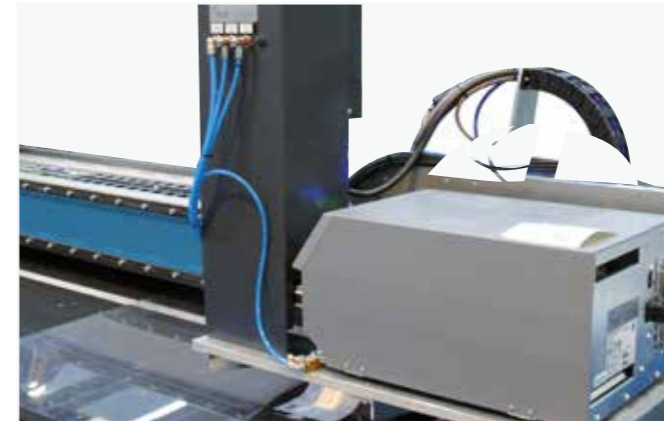
Sauger zum Bewegen der Glasscheiben (nur für Runner verfügbar).



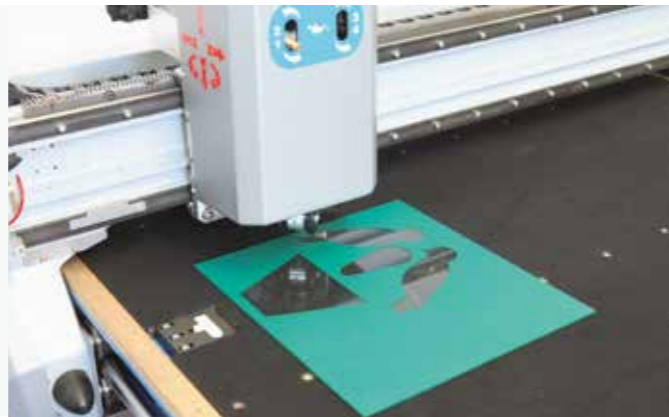
System zur Entfernung der niedrigen Emissivität (low-e) mit dafür vorgesehenen frontalen Scheiben.



Etikettierer zum Drucken eines Barcodes, der für Bediener nützliche Informationen enthält, und dessen Anbringung an geschnittene Einzelwerkstücke (nur für Runner / Runner Line verfügbar).



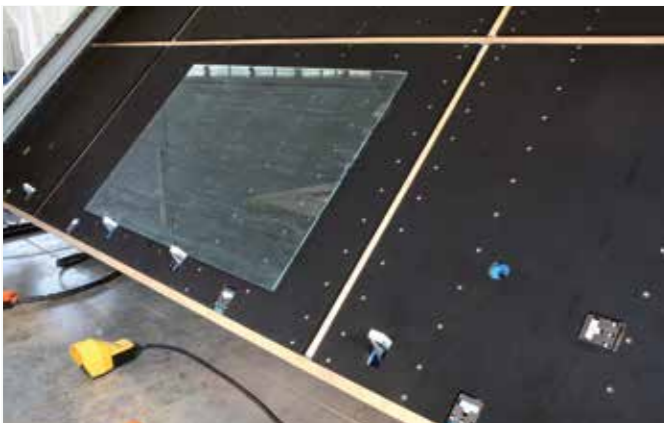
Schneiden von Vinyl.



Vier Köpfe zur automatischen Schnittsteuerung unterschiedlicher Stärken (nur für Runner / Runner Line verfügbar).



Doppelnull-Funktion zum Schneiden von Verbundsicherheitsglas inklusive Nutzschnittfläche (Zubehör nur für Runner verfügbar).



Periphere Scheibe zur schnellen Entfernung der niedrigen Emissivität (low-e) (nur für Runner / Runner Line verfügbar).



SOFTWARE



PROGRAMMIERSOFTWARE

OPTIMA Software ist die fortschrittlichste und spezialisierteste CAD/CAM-Software für das Glasschneiden mit CMS Maschinen: sie ist in der Lage, eine komplette Palette von Anwendungen anzubieten, um positiv auf jede Marktnachfrage und jede spezifische Kundenanforderung zu reagieren.

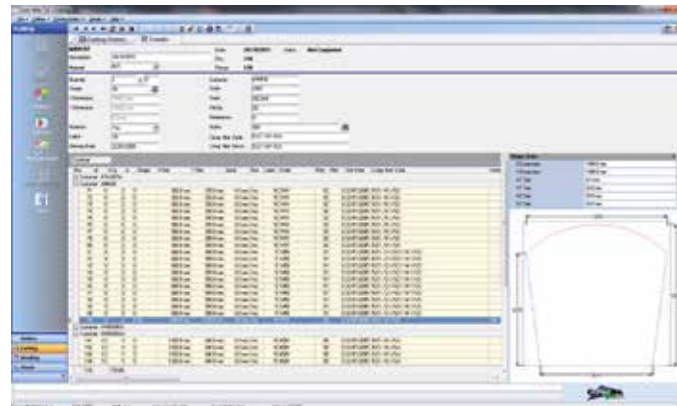
Opti-way CAD

FORTSCHRITTLICHE SOFTWARESYSTEME FÜR DIE BÜROPROGRAMMIERUNG

Die OPTI-WAY CAD-Software ist speziell für das Management von Büroarbeiten konzipiert und beinhaltet:

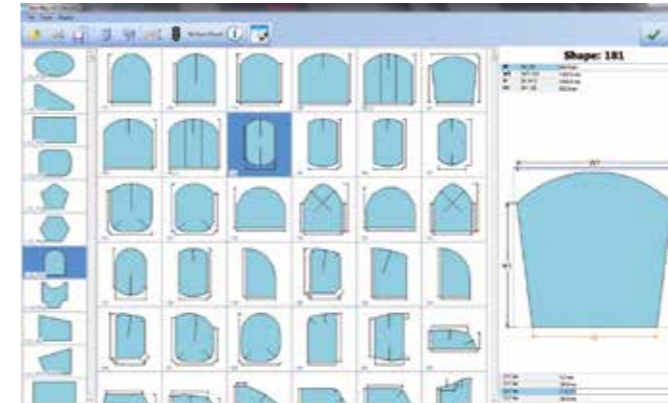
- ein OPTI-WAY CAD-Schlüssel für die Büroarbeit
 - einen EDIT-WAY CAD-Schlüssel für das Management an der Maschine
- Neben den EDIT-WAY CAD-Funktionen ist es auch möglich, Schneid-

oder Auftragsbuchdaten manuell oder automatisch einzugeben, Etiketten und Barcodes zu erstellen und zu ändern, das Glaslager zu verwalten, etc. Darüber hinaus stehen erweiterte Softwaremodule zur Verfügung, die speziell für die Büroverwaltung der einzelnen Maschine, des gesamten Maschinenparks oder der gesamten Produktion entwickelt wurden.

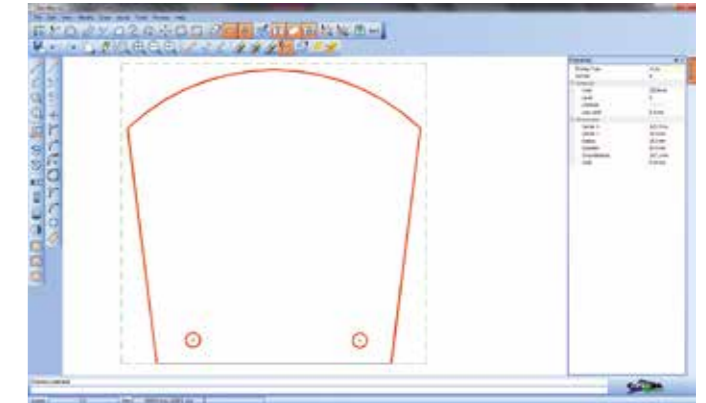


Edit-way CAD

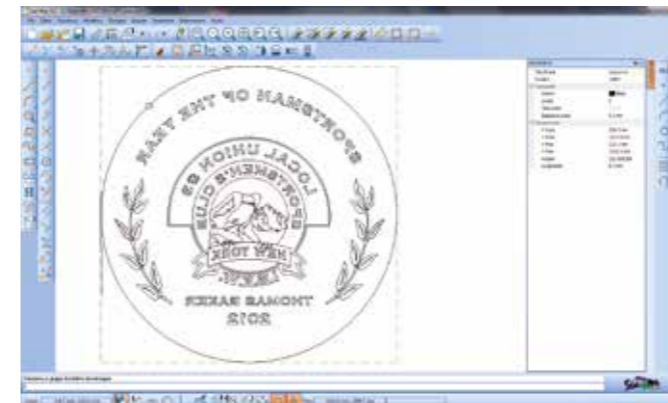
OPTIMIERUNGSSOFTWARE FÜR DIE ON-BOARD-PROGRAMMIERUNG



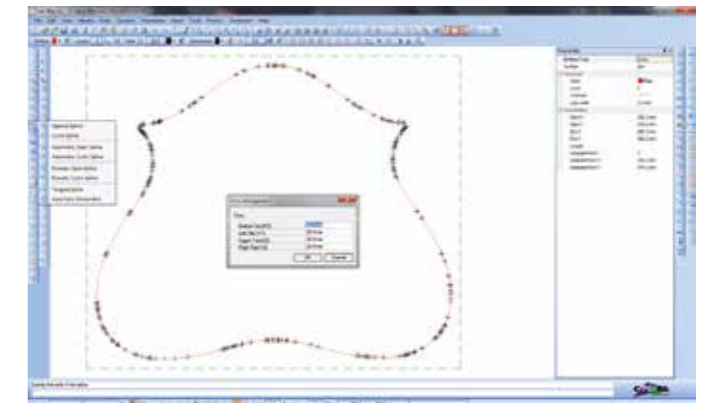
Geo Way Modul - Bibliothek mit parametrischen Figuren garantiert Qualität und Geschwindigkeit der Produktion.



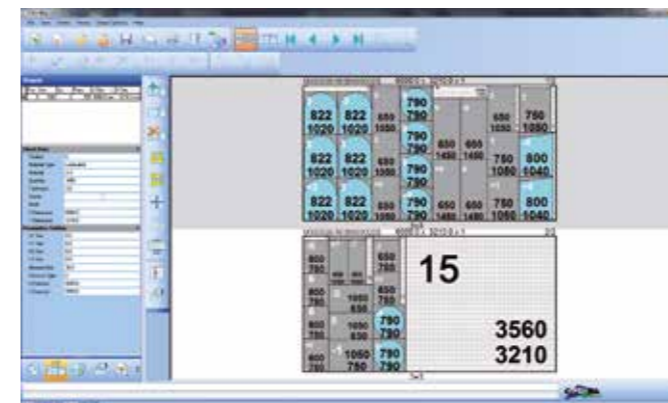
CAD Way Module - zweidimensionales CAD für das freie Zeichnen von Formen; Import/ Export von .dxf-Dateien und anderen in der Branche weit verbreiteten Grafikformaten



Verwaltung auch komplexer Formen für das Schneiden von Vinyl.



Erstellung von Optimierungen auf der Grundlage der Liste der zu schneidenden Teile mit der Möglichkeit, jede Art von Variation manuell vorzunehmen.



Erfassung des Profils von Vorlagen mit Hilfe des Formdetektors und Möglichkeit der beliebigen Änderung.



Möglichkeit der Ansicht von zusammenfassenden Daten auf dem Bildschirm wie Endergebnisse der Optimierung, Abfallmengen pro Scheibe etc.

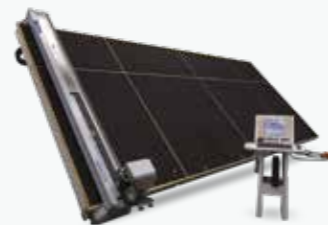
DIE PRODUKTPALETTE CMS GLASS TECHNOLOGY

ZUR GLASBEARBEITUNG

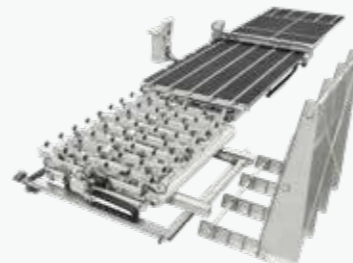
SCHNEIDETISCH UND SCHNEIDELINIEN



AGIL TR



RUNNER



RUNNER LINE

HORIZONTALES BEARBEITUNGSZENTRUM



ELECTA



SPEED



GEA



MAXIMA

VERTIKALES BEARBEITUNGSZENTRUM



TAKTIKA



YPSOS



VERTEC MILL



YPSOS + VERTEC MILL

SCHNEIDMASCHINE



AURA

BESCHICKUNGSANLAGE



KART

WASSERSTRAHL-SCHNEIDSYSTEM UND HOCHDRUCKPUMPE



EASYLINE



SMARTLINE



PROLINE



AQUATEC



EASYPUMP



JETPOWER EVO



GREENJET EVO



C.M.S. SPA

via A. Locatelli, 123 - 24019 Zogno (BG) - IT

Tel. +39 0345 64111

info@cms.it

cms.it

a company of **scm**group