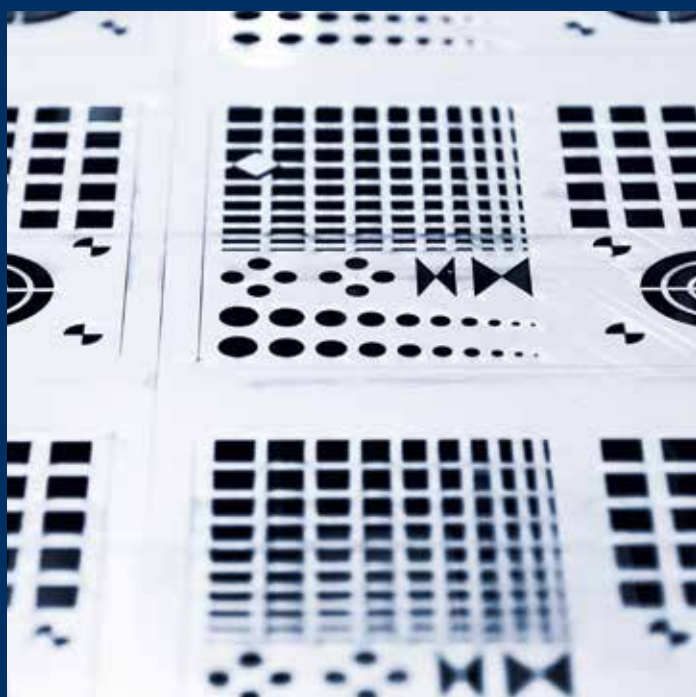


# dmc m950

Desbarbadora-satinadora en seco





CMS pertenece a SCM Group, líder mundial tecnológico en el procesamiento de una gran variedad de materiales como madera, plástico, vidrio, piedra y compuestos. Alrededor del mundo, las compañías de SCM Group se desempeñan como socio fiable para las principales industrias de fabricación en varios sectores del mercado: como el sector mobiliario, la construcción, las industrias automotriz, aeroespacial y construcción naval y el procesamiento de plástico. SCM Group apoya, coordina y desarrolla un sistema de excelencia industrial en tres grandes centros de producción altamente especializados que emplean a más de 4000 trabajadores y operan en los cinco continentes. SCM Group posee las habilidades y conocimientos más avanzados en los campos de las maquinarias y los componentes industriales.

CMS realiza máquinas y sistemas para la elaboración de materiales compuestos, fibra de carbono, aluminio, aleaciones ligeras, plástico, vidrio, piedra y metal. Nace en 1969 de una idea de Pietro Aceti, con el objetivo de ofrecer soluciones personalizadas y de vanguardia, basadas sobre el conocimiento profundo de los procesos del cliente. Innovaciones tecnológicas importantes, generadas por inversiones importantes en investigación y desarrollo y adquisiciones de empresas premium, han permitido un crecimiento constante en los distintos sectores de referencia.



**CMS Metal Technology** CMS Metal Technology es la marca dedicada a la producción de máquinas para la elaboración de metales y artículos técnicos, ofreciendo una amplia gama de sistemas completos de corte de chorro de agua, intensificadores de presión y máquinas desbarbadoras y satinadoras en seco o húmedo. Desde la década de los 90 **CMS Metal Technology**, gracias a la adquisición de Tecnocut y a continuos desarrollos internos, ha sabido ganarse un considerable prestigio internacional, con más de 1500 instalaciones en todo el mundo. **CMS Metal Technology** es el colaborador industrial fiable, líder en distintos sectores como el automovilístico, el aeroespacial, las elaboraciones mecánicas, la decoración y la arquitectura industrial.

# dmc m950

<b>APLICACIONES</b>	4-5
<b>DMC M950 VENTAJAS TECNOLÓGICAS</b>	6-7
<b>ACCESORIOS ESTÁNDAR</b>	8-10
<b>BENEFICIOS TECNOLÓGICOS</b>	11
<b>OPCIONALES</b>	12-13
<b>SOFTWARE</b>	14-15
<b>DATOS TÉCNICOS</b>	16-17
<b>LA GAMA</b>	18-19

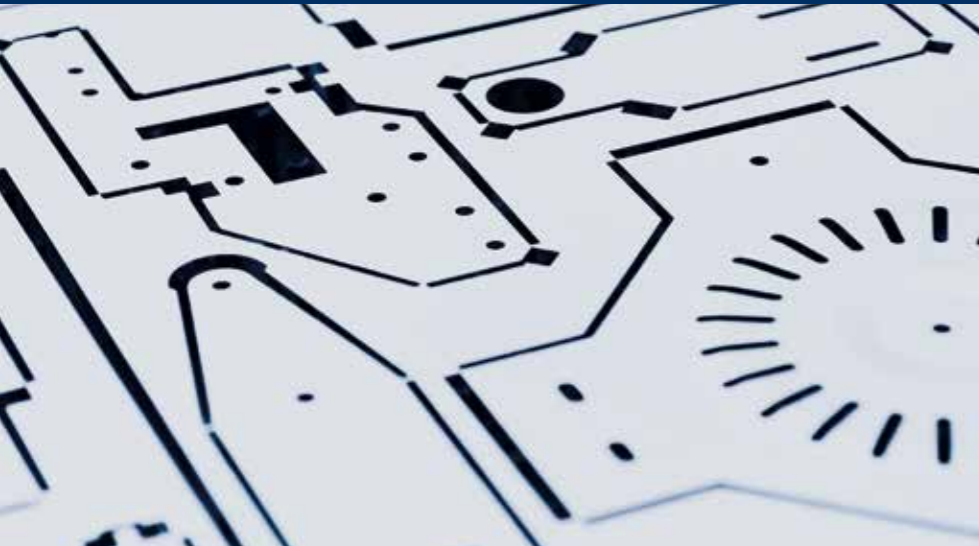




# APLICACIONES



muebles | electrónica



estructuras de metal ligero | desbarbado y redondeado de cantos





# DMC M950

## VENTAJAS TECNOLÓGICAS

### DESBARBADORA-SATINADORA EN SECO

DMC 950 es una máquina compacta de desbarbado y acabado diseñada para satisfacer distintas exigencias de producción en una amplia variedad de mecanizados. La máquina también satisface cualquier requisito de desbarbado en seco y satinado de superficies metálicas, gracias a las diversas posibilidades de personalización de la máquina y a las características técnicas de las unidades de trabajo.



### BENEFICIOS PARA COMPRADORES CLAVE

- + **Centrado "on fly" de la cinta abrasiva.** El sistema de oscilación del rodillo tensa-cinta es controlado por una fotocélula de "supresión de fondo" extremadamente precisa, garantizando siempre el centrado correcto, hasta una velocidad de rotación de la cinta abrasiva de 40 m/s.
- + **Sustitución del cepillo vertical en menos de 5 segundos.** Las aplicaciones cónicas "Quick lock" permiten preparar rápidamente la máquina para cualquier tipo de aplicación, garantizando al mismo tiempo la máxima seguridad de bloqueo.
- + **Long is better: cintas con desarrollo 2620 mm para mayor duración.** Las cintas abrasivas más largas mejoran la refrigeración de los granos abrasivos, facilitando de esta forma el despeje de los polvos de elaboración. Una cinta más larga tiene una duración de hasta el 43% más, requiere menos sustituciones y, por lo tanto, menos paradas de la máquina.
- + **Easy: sencilla y segura para utilizarla en todas aplicaciones.** El equipamiento completo de dispositivos y las soluciones tecnológicas avanzadas permiten responder a las distintas necesidades de producción para pequeños lotes, como remoción de rebabas de corte, eliminación del óxido de los bordes y satinado superficial.



#### BANDAS LARGAS: DESARROLLO 2620 MM PARA UN MAYOR ACABADO Y PRODUCTIVIDAD

Las bandas más largas mejoran el enfriamiento de los granos abrasivos facilitando la separación del polvo de mecanizado. Una banda más larga dura más, requiere menos reemplazos y, por lo tanto, menos tiempo de inactividad.



#### QUICK LOCKING SYSTEM SISTEMA DE REEMPLAZO RÁPIDO DE LOS DISCOS ABRASIVOS

Los acoplamientos cónicos permiten configurar rápidamente la máquina para cualquier tipo de aplicación, garantizando la máxima seguridad de bloqueo.



#### FOTOCÉLULAS CON SISTEMA DE "SUPRESIÓN DE FONDO" PARA ASEGURAR SIEMPRE EL CENTRADO CORRECTO DE LA BANDA ABRASIVA

El sistema está controlado por una fotocélula de supresión de fondo extremadamente precisa y fiable.

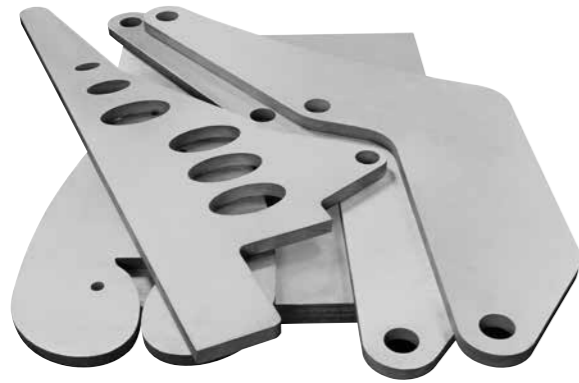
# DMC M950

## ACCESORIOS ESTÁNDAR

### R - GRUPO RODILLO DE CONTACTO

La máquina se encuentra disponible con un rodillo de contacto "R" de gran diámetro (220 mm) en todas las posiciones, para realizar perfectamente cualquier operación de desbarbado o satinado:

- Recubrimientos de caucho resistentes al aceite y al calor (con durezas de 20 a 90 sh)
- Amplio rango de ajuste vertical del rodillo para equipar el grupo con bandas de paño abrasivo gruesas
- ON / OFF neumático para el posicionamiento durante el trabajo.
- Soplador oscilante para limpiar la banda abrasiva (opcional)



### INVERSORES DE LOS MOTORES

Motores controlados por inversores en los grupos con rodillo de contacto y discos oscilantes para adaptar la velocidad de trabajo a la aplicación y a las características del material a procesar. Los parámetros se pueden guardar en el controlador instalado a bordo de la máquina y recuperar fácilmente permitiendo una configuración rápida de la máquina.



### DT - GRUPO DE TRASLACIÓN CON CEPILLOS VERTICALES

La versatilidad del grupo "DT" permite satisfacer las diferentes necesidades de mecanizado según el tipo de herramienta (filamentos metálicos, filamentos de nailon, tiras en tejido abrasivo con soporte, paños abrasivos y demás) montada en función de las características de los materiales a procesar y de los resultados deseados. El movimiento de traslación combinado con la elevada potencia del motor principal equipado con inversor, permite llegar a todas las zonas a mecanizar, incluso a las más críticas (como cortes complejos, grietas y orificios), para asegurar un alto acabado de la pieza.

En función de la herramienta montada se puede:

- Eliminar el filo y redondear los cantos
- Eliminar las rebabas de los orificios

Eliminar la oxidación de los cantos cortados térmicamente



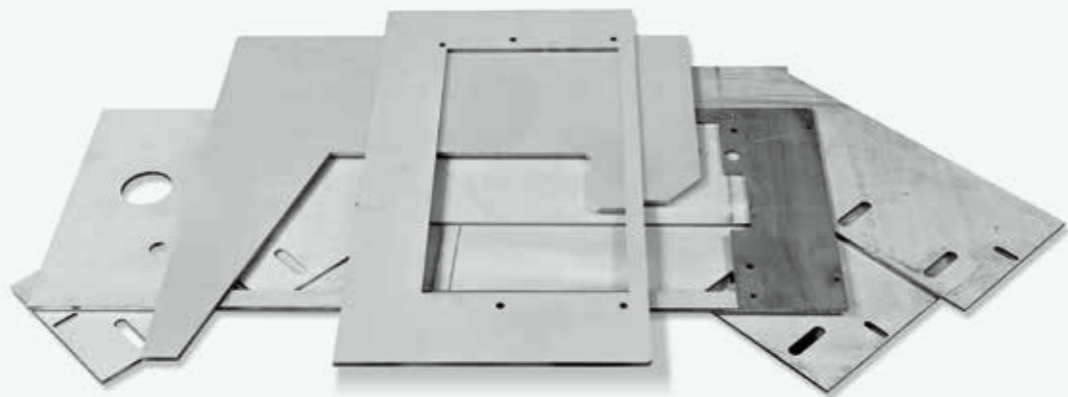


# DMC M950

## ACCESORIOS ESTÁNDAR



El transportador de rodillos en la entrada y la salida de la máquina, constituido por rodillos locos obtenidos de barras de acero trefilado y colocados uno al lado del otro, es resistente a la corrosión de los aceites y a las cargas de trabajo pesadas.



# DMC M950

## BENEFICIOS TECNOLÓGICOS

El completo equipamiento de dispositivos y las avanzadas soluciones tecnológicas adoptadas convierten a la DMC m950 RDR en una máquina extremadamente segura y fácil de usar. De hecho, en una sola pasada la máquina puede:

- eliminar las rebabas de corte
- eliminar eficazmente los cantos afilados
- limpiar y suavizar los bordes de los orificios, incluso de pequeño tamaño
- eliminar los óxidos generados por el corte, tanto en el perímetro exterior de la pieza como en el interior de los orificios
- crear varios efectos de satinado



# DMC M950

## OPCIONALES



### GRUPO CEPILLO EN SALIDA

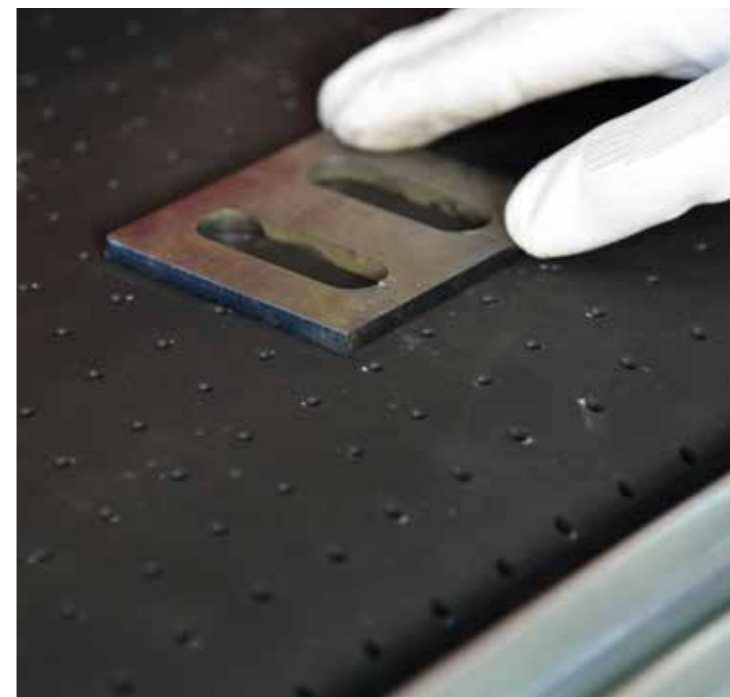
Grupo externo con rodillo de cepillo en paño abrasivo que oscila transversalmente respecto al sentido de avance dedicado al acabado de las superficies. El movimiento oscilante del rodillo hace que el acabado sea más homogéneo:

- rotación del rodillo en el sentido del avance de la cinta
- ajuste manual de la posición de trabajo del rodillo



### SOPLADOR DE LIMPIEZA DE LAS PIEZAS

Grupo de soplores rotatorios temporizados para una limpieza óptima de la superficie de las piezas mecanizadas que salen de la máquina. La habilitación del grupo se realiza directamente desde el panel de control táctil y se puede guardar junto con los otros parámetros de mecanizado.



La cinta de caucho natural de perfil liso con efecto de alta adherencia combinada con el dispositivo de depresión del banco de trabajo permite mecanizar piezas pequeñas y delgadas.



# DMC M950

## SOFTWARE

Todo el software de gestión de máquinas es de propiedad, creado especialmente por ingenieros de CMS y perfeccionado sobre la base de la información recibida de los clientes. El resultado es una interfaz de usuario extremadamente simple y fiable, capaz de satisfacer perfectamente incluso las necesidades del operador más exigente.

### FUNCIONES PRINCIPALES DE LOS CONTROLES HYDRA:

- Gestión del espesor de trabajo
- Gestión de la velocidad de avance de la cinta, rotación de las bandas abrasivas y de los cepillos
- Ajuste de la altura de trabajo del grupo de discos
- Encendido automático en secuencia de los motores principales
- Activación y control de la temporización de los sopladores de limpieza de bandas y de los sopladores de limpieza de las piezas
- Informe de funcionamiento de la máquina (horas de trabajo/horas de encendido)
- Gestión de las alarmas de avería de la máquina y diagnóstico de avería en las tarjetas electrónicas
- Visualización, mediante gráficos de histogramas, del desgaste de las bandas abrasivas (opc.)



### CONTROL ELECTRÓNICO HYDRA V-PAD DE SERIE:

El control "Hydra V-Pad" permite configurar desde el monitor todos los parámetros de mecanizado.

Características:

- Pantalla táctil de 10,4 "
- 120 programas configurables por el usuario
- Verificación del correcto funcionamiento de la máquina en tiempo real.

### CONSOLA CON PC INTEGRADO EYE-M Y CONTROL HYDRA-PC (OPCIONAL)

Dispositivo conectado a la máquina equipado con un PC Industrial (Panel PC) sin ventilador y con grado de protección IP53 para soportar los entornos más duros. La pantalla táctil en color de 21.5" permite un control avanzado de los parámetros de la máquina y una conexión interfaz externa simplificada gracias a la presencia de una conexión de red LAN.

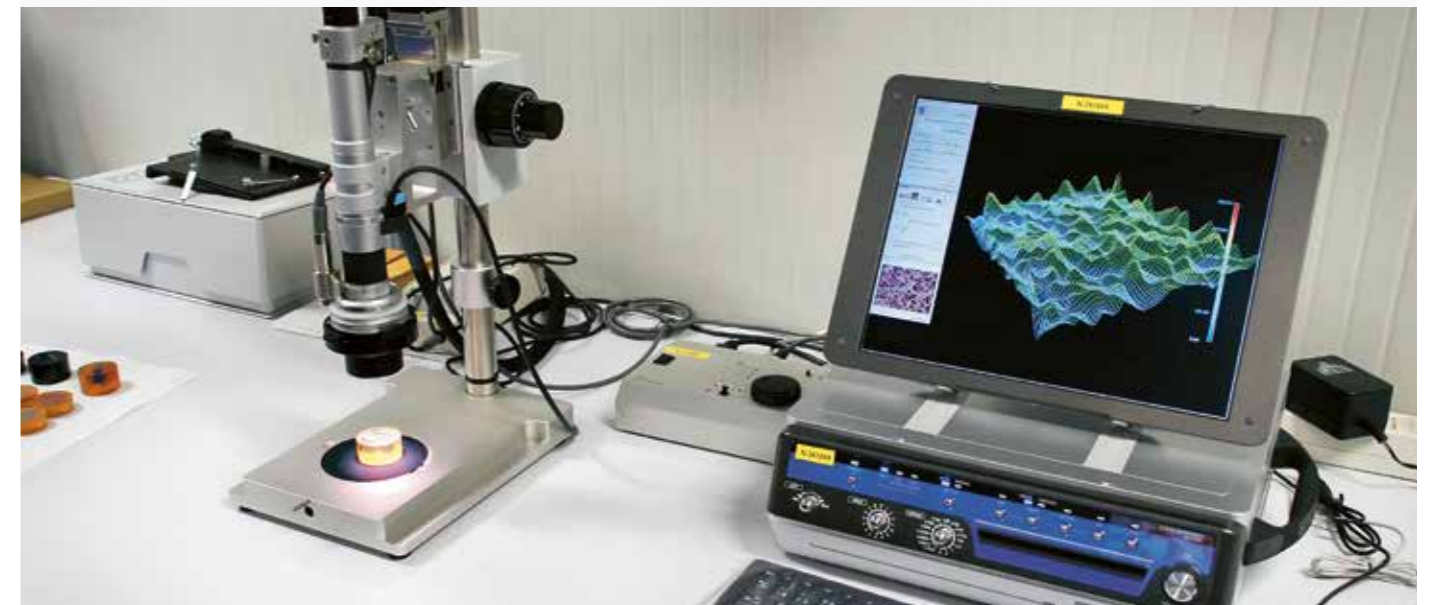
### CARACTERÍSTICAS PRINCIPALES:

- almacenamiento de hasta 1999 programas de trabajo
- informes de producción
- gestión de las alarmas de la máquina y diagnóstico de las averías con manual integrado para una fácil identificación
- manual de uso y mantenimiento en formato digital integrado
- conexión de red LAN.

En combinación con el teleservicio remoto, el dispositivo ofrece una solución industrial avanzada que cumple los requisitos tecnológicos de la industria 4.0.



Estructura de excelencia creada para investigar sobre los abrasivos y materiales procesados por máquinas de abrasivo flexible, pero también para acabados de materiales innovadores como el Corian®, materiales inertes, cuarzo, poliuretanos, lana de roca, fibrocemento, etc. La unidad operativa está gestionada por personal altamente especializado y está equipada con instrumentación sofisticada para analizar los materiales a procesar y los distintos tipos de abrasivos. Gracias a las numerosas máquinas expuestas, es capaz de realizar cualquier ensayo de mecanizado, para proporcionar a los clientes información rápida y detallada sobre la mejor manera de abordar cualquier problema relacionado con un mecanizado en el que interviene una máquina de abrasivo flexible, y obtener los nuevos acabados que exige el mercado.





# DMC M950

## DATOS TÉCNICOS



### DMC M950: DATOS TÉCNICOS

NÚMERO DE GRUPOS OPERADORES	2 - 3
ANCHO ÚTIL DE TRABAJO M	950 mm
ESPESOR DE TRABAJO ESTÁNDAR MÍN./MÁX. (MESA DE TRABAJO MÓVIL)	0,5 ÷ 170 mm
ESPESOR DE TRABAJO ESTÁNDAR MÍN./MÁX. (MESA DE TRABAJO FIJA)	0,5 ÷ 200 mm
ANCHO DE LAS CINTAS ABRASIVAS	950 x 2620 mm
MESA DE TRABAJO DE ALTURA FIJA	900 mm
VELOCIDAD DE AVANCE DE LA CINTA	0,5 ÷ 10 m/min

Los datos técnicos pueden variar según la composición elegida. A modo de demostración, algunas fotos muestran máquinas completas con accesorios. Los datos técnicos pueden ser modificados sin previo aviso, las modificaciones no afectan a la seguridad prevista por las normas CE.



Niveles máximos de emisión sonora medidos en base a las condiciones de funcionamiento establecidas por la norma EN 1870-13:2007+A1:2009:  
 Presión acústica durante el mecanizado 89 dbA (medida según EN ISO 11202:1995, incertidumbre K = 4 dB)  
 Potencia acústica durante el mecanizado 101 dbA (medida según EN ISO 3746:1995, incertidumbre K = 4 dB)

Si bien existe una correlación entre los valores de emisión sonora "convencionales" indicados arriba y los niveles medios de exposición personal durante las 8 horas de trabajo de los operadores, estos también dependen de las condiciones reales de funcionamiento, la duración de la exposición, las características acústicas del lugar de trabajo y la presencia de otras fuentes de ruido, es decir, el número de máquinas y otros procesos adyacentes.

# LA GAMA DE CMS METAL TECHNOLOGY

# PARA EL MECANIZADO DE METALES Y ARTÍCULOS TÉCNICOS

## MÁQUINAS PARA EL CORTE POR CHORRO DE AGUA



TECNO CUT SMARTLINE



TECNO CUT MILESTONE S



TECNO CUT PROLINE



TECNO CUT AQUATEC



TECNO CUT WATERSPEEDY S

## INTENSIFICADORES DE PRESIÓN



TECNO CUT EASYPUMP



TECNO CUT JETPOWER EVO



TECNO CUT GREENJET EVO

## DESBARBADORAS Y SATINADORAS EN SECO



DMC M950



DMC EUROSYSTEM MD



DMC METALSYSTEM

## DESBARBADORAS Y SATINADORAS EN HÚMEDO



DMC M950 WET



DMC TOP METAL





**C.M.S. SPA**  
via A. Locatelli, 123 - 24019 Zogno (BG) - IT  
Tel. +39 0345 64111  
[info@cms.it](mailto:info@cms.it)  
[cms.it](http://cms.it)

a company of **scm**group